



Алгоритм выбора лучшего решения

Единый налоговый платеж в 2024 году

ПОЧЕМУ ЭТО ВАЖНО СЕЙЧАС:

Налоговое законодательство в сфере Единого налогового платежа продолжает меняться в 2024 году.

В марте утверждены новые контрольные соотношения для заполнения уведомлений об исчисленных налогах, которые применяются с 2025 года. Уведомление об исчисленных суммах налогов, которое не соответствует контрольным соотношениям, считается непредставленным.

С 3 мая 2024 года ФНС действуют новые правила заполнения уведомлений на ЕНП: введены коды отчетных периодов и предусмотрена возможность представления документа с отрицательным значением.

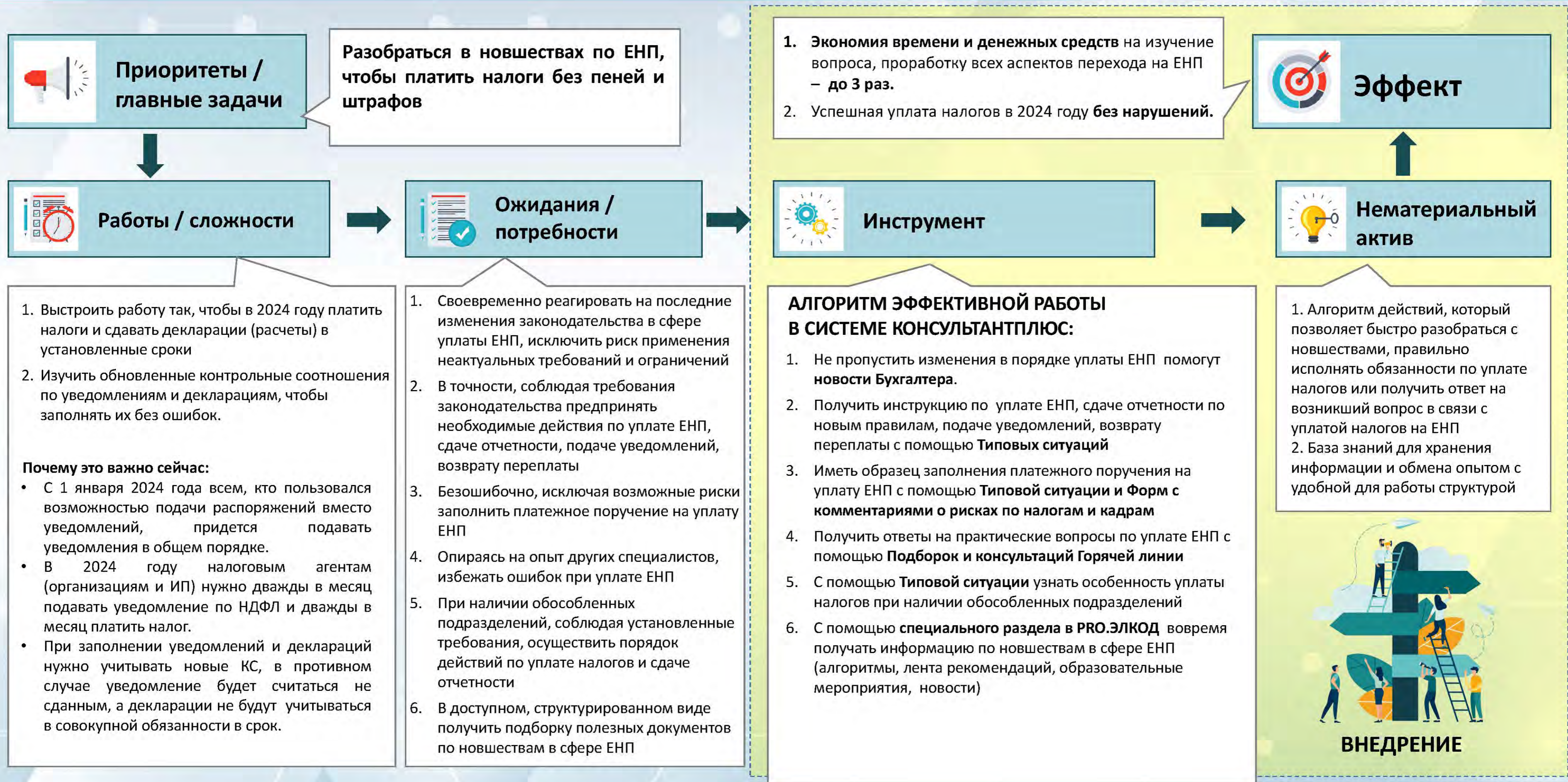
Кроме того, с 1 мая 2024 года в целях правильного отражения совокупной налоговой обязанности на ЕНС нужно проверять по новым контрольным соотношениям и налоговые декларации. Если контрольные соотношения не будут соблюдены, то такие декларации учтут в совокупной обязанности в иные сроки, например только после решения по камеральной проверке неверно заполненной декларации.

Также до конца 2024 года продлен период, когда за ошибки в уведомлениях об исчисленных налогах налоговые органы не будут начислять пени.

Со всеми новшествами в части уплаты налогов и страховых взносов поможет разобраться алгоритм.



Единый налоговый платеж в 2024 году





Шаг 1. Своевременно реагировать на последние изменения законодательства в сфере уплаты ЕНП, исключить риск применения неактуальных требований и ограничений поможет изучение на регулярной основе **Новостей для бухгалтера**

Стартовая страница → Новостная лента → Новости для бухгалтера → Темы новостей → ЕНП

Новости выбрано 3 ленты ▾



09.07.2024
ТС можно будет поставить на учет без ОСАГО с 1 марта 2025 года

Со Стартовой страницы
КонсультантПлюс заходим в раздел «Новости»

Клиентский опыт!
Наши клиенты часто применяют функцию отбора новостей по темам, чтобы быстро узнать новости именно по интересующим их вопросам. Даже несущественные, на первый взгляд, изменения в расчете и уплате ЕНП могут значительно сэкономить финансы компании или принести дополнительные риски нежелательных налоговых платежей.



Темы новостей

Бухгалтер ▾

Налоговая реформа

Изменения-2024

НДФЛ

Страховые взносы

НДС

Антикризисные меры

Больничный лист

Бухучет


Единый налоговый платеж

Тематический рубрикатор позволяет отобрать информацию по интересующей теме

Вначале новости можно понять какие сферы налогового законодательства касается рассматриваемый обзор



Новости для **бухгалтера**: Единый налоговый платеж ✕



28 июня
Платежи в бюджет: Казначейство указало банкам на нюанс исполнения распоряжений

27 июня
ФНС подготовила обзор своих позиций по жалобам налогоплательщиков за I квартал 2024 года


20 июня
Заявление о выдаче справки о сальдо ЕНС: налоговики хотят скорректировать форму



27 июня 2024

ФНС подготовила обзор своих позиций по жалобам налогоплательщиков за I квартал 2024 года

Единый налоговый платеж
 Контроль и надзор
 Налоговая декларация (расч
 ▾ Все



Ведомство перечислило в **обзоре** 30 эпизодов. Среди них есть позиции по **таким вопросам**:

- отражение переплаты и учет пеней в совокупной обязанности на ЕНС;
- получение доказательств при территории третьих лиц;
- аннулирование инспекциями деклараций;
- определение налоговых обязательств по проверкам;
- привлечение к ответственности;
- применение УСН.

Мнение эксперта: например, ФНС России разъяснила, что даже если налогоплательщик добровольно уплачивает недоимку до вступления в силу решения по проверке, то начисление пеней все равно правомерно.

Документ: [Письмо ФНС России от 21.06.2024 N КЧ-4-9/7026@](#)

Из раздела «Новости» можно сразу перейти в документ на основе которого написана новость

ТОЛЬКО В КОНСУЛЬТАНТ ПЛЮС!
Возможность **в один клик сформировать новостную ленту по интересующей теме.** Позволяет не пропустить ключевых изменений



Шаг 2. В точности, соблюдая требования законодательства предпринять необходимые действия по уплате ЕНП, сдаче отчетности, подаче уведомлений, возврату переплаты с помощью актуальной, структурированной информации в **Типовых ситуациях**

Профиль → Быстрый поиск → Типовая ситуация → Избранное



КонсультантПлюс

Профиль: **Бухгалтерия и кадры**

Выбираем профиль и воспользуемся **Быстрым поиском**

ТОЛЬКО В КОНСУЛЬТАНТ ПЛЮС!
 Всегда актуальная **Типовая ситуация** поможет легко понять **структурированную информацию, изложенную простым языком**. Не упустить суть важных изменений законодательства

енп

1

Типовая ситуация:
 ЕНП и ЕНС: основные правила
 (Издательство "Главная книга", 2024)

2

Клиентский опыт!
 Наши клиенты отмечают, что самый простой и быстрый способ узнать ключевые аспекты уплаты ЕНП – перейти в Типовую ситуацию.

ЕНП и ЕНС: основные правила

Все налоги и взносы, включая **НДФЛ**, перечисляют **единым налоговым платежом (ЕНП)** на единый налоговый счет (ЕНС).
 Исключения - **взносы на травматизм и госпошлина**.

Срок уплаты налогов и взносов - 28 число месяца, а для **НДФЛ с 01.01.2024** - 5 и 28 число. **По налогам и взносам, которые платят до подачи декларации либо без декларации, подают уведомления.**

По каждому плательщику ИФНС ведет ЕНС, где по дебету - совокупную налоговую обязанность, которую плательщик несет в отношении поступлений, а по кредиту - совокупную налоговую обязанность, которую плательщик несет в отношении уведомлений, решений по проверкам и **других документов (ст. 11.3 НК РФ)**.

Обратите внимание, при нажатии ссылок работает переход в **Типовую ситуацию по смежной теме**

Последовательность зачета поступлений на ЕНС - недоимка по **НДФЛ**, текущий **НДФЛ**, недоимка по другим налогам и взносам, текущие налоги и взносы, пени, проценты, штрафы. Если на ЕНС денег недостаточно, их распределяет пропорционально величине обязательств **(ст. 45 НК РФ)**.

Суммы, перечисленные на ЕНС и зачтенные в счет предстоящих платежей, признаются зарезервированными. Их резервируют на основании уведомлений по **ЕНП**, РСВ или **заявления о зачете (Информация ФНС)**.

Сальдо ЕНС - разница между поступлениями **ЕНП** и совокупным сальдо по налогам и взносам, положительным, отрицательным или нулевым. Сальдо не включает сумму налогов **(ст. 11.3 НК РФ)**.

При отрицательном сальдо ЕНС компании выставляют **требование**, а при положительном сальдо налоговую переплату можно **вернуть**.

В конце **Типовой ситуации** есть полезная доп. информация, которая поможет быстро принять в работу изменения в налоговом законодательстве

- См. также:
- Как получить справку о сальдо ЕНС и акт сверки
 - Сроки уплаты налогов
 - Сроки сдачи отчетности по налогам и взносам
 - **Уведомление по ЕНП: коды периодов и сроки сдачи**
 - Календарь бухгалтера

3

Избранное

Мои Закладки и Документы

Документы с пометками маркером

Типовая ситуация: Уведомление по ЕНП: коды периодов и сроки сдачи (таблица) (Издательство "Главная книга", 2024)

Избранное

Добавить в Избранное

Открыть Избранное

Интересующие материалы сохраняем в **Закладки в Избранное**

4

Издательство "Главная книга" | Актуально на 09.07.2024

Уведомление по ЕНП: коды периодов и сроки сдачи (таблица)

НДФЛ

Период	Код периода	Срок сдачи уведомления	Срок уплаты налога
01.01 - 22.01	21/01	25.01.2024	29.01.2024
23.01 - 31.01	21/11	05.02.2024	05.02.2024
01.02 - 22.02	21/02	26.02.2024	28.02.2024
23.02 - 29.02	21/12	04.03.2024	05.03.2024
01.03 - 22.03	21/03	25.03.2024	28.03.2024
23.03 - 31.03	21/13	03.04.2024	05.04.2024
01.04 - 22.04	31/01	25.04.2024	02.05.2024
23.04 - 30.04	31/11	03.05.2024	06.05.2024
01.05 - 22.05	31/02	27.05.2024	28.05.2024
23.05 - 31.05	31/12	03.06.2024	05.06.2024
01.06 - 22.06	31/03	25.06.2024	28.06.2024
23.06 - 30.06	31/13	03.07.2024	05.07.2024
01.07 - 22.07	33/01	25.07.2024	29.07.2024
23.07 - 31.07	33/11	05.08.2024	05.08.2024

Мнение эксперта: если выплат физлицам в период с 23-го по последнее число месяца не было, то нулевое уведомление представлять не нужно.



Выделяем важное с помощью пометок **Маркером**



Шаг 3. Безошибочно, исключая возможные риски заполнить платежное поручение на уплату ЕНП с помощью содержательной Типовой ситуации и экспертных примечаний, предупреждений о рисках и частых ошибках при заполнении в Формах с комментариями о рисках по налогам и кадрам

Быстрый поиск → Форма с комментариями о рисках → Типовая ситуация

Перейдем по ссылке в тексте
Типовой ситуации

ЕНП и ЕНС: основные правила

Все налоги и взносы, включая **НДФЛ**, перечисляют **единым налоговым платежом (ЕНП)** на единый налоговый счет (ЕНС).
Исключения - **взносы на травматизм** и **госпошлина**.



Поддерживается в актуальном состоянии и содержит
предупреждения о важных изменениях

Издательство "Главная книга" **Актуально на 09.07.2024**

Как заполнить платежное поручение на ЕНП

С 01.01.2024 нельзя платить налоги и взносы платежками со статусом "02" ([Информация ФНС](#)).

Все налоги и взносы, пени и штрафы по ним перечисляют платежным поручением на ЕНП.
Исключения - **взносы на травматизм, госпошлина, налог на сверхприбыль**.

Реквизиты платежки на ЕНП: **получатель** - Казначейство России (ФНС России), **ИНН получателя** - 7727406020, **КПП** - 770801001, **счет** - 03100643000000018500. **Банк получателя** - Отделение Тула Банка России/УФК по Тульской области г. Тула, **БИК** - 017003983, **счет** - 40102810445370000059 (Письма ФНС от 30.12.2022 N 8-8-02/0048@, от 15.05.2023 N ЕД-26-8/8@).

Статус плательщика (101) - 01.

КПП (102) - 0 или КПП организации, даже если платите налог за ОП.

КБК (104) - 18201061201010000510.

УИН (22), ОКТМО (105), основание платежа (106), налоговый период (107), номер документа (108), дата документа (109) - 0. Поле 110 всегда пустое.

Очередность платежа (21) - 5. Назначение платежа (24) - Единый налоговый платеж.

ТОЛЬКО В КОНСУЛЬТАНТ ПЛЮС!

Материалы **Форм с комментариями о рисках по налогам и кадрам** всегда в **актуальном состоянии с указанием рисков и возможностей работы при составлении формы документа**. Можно быть уверенным в **безопасности принятых с их помощью решений, существенно снижает риск ошибки и неприятных последствий, особенно при составлении кадровой документации**.



2

Заполненный образец
платежного поручения
и пустую форму
платежного поручения
можно скачать

Все документы Законодательство Судебная практика Консультации **Формы документов** Возвращаемся в список запроса. Выбираем **Формы документов**

Формы документов. Наиболее соответствуют запросу:

- 1 Форма с комментариями о рисках: **Платежное поручение на уплату единого налогового платежа (Форма по ОКУД 0401060) (образец заполнения) (КонсультантПлюс, 2024)**

Поддерживается в актуальном состоянии

КонсультантПлюс | Форма с комментариями о рисках **Актуально на 09.07.2024**

Образец заполнения платежного поручения на уплату единого налогового платежа

Применимые нормы: [ст. 45 НК РФ](#)

- См. [Полный образец с примечаниями в формате PDF](#)
- См. также:
 - [Редактируемый образец платежного поручения](#)
 - [Бланк формы платежного поручения](#)

Мнение эксперта: если в платежном поручении на уплату ЕНП неверно указать КБК, ИНН налогового органа, банк получателя и/или ОКТМО, то деньги все равно попадут куда нужно. Другое дело, если ошибка допущена в поле "ИНН плательщика". Суммы, уплаченные с такой ошибкой, будут отнесены к невыясненным поступлениям. Соответственно, платеж необходимо уточнить.

Платежное поручение с использованием системы Казначейство/Банк

Приложение 2 к Положению Банка России от 29 июня 2021 года № 762-П «О правилах осуществления перевода денежных средств»

(форма) 0401060

Платежное поручение № 260

ИНН 7727406020 КПП 0

Сумма прописью: Двести пятьдесят тысяч рублей 00 копеек

Сумма 250 000 00

Риск Следите за тем, чтобы дата перечисления денежных средств в бюджет наступала до истечения срока платежей, в счет которых будет зачисляться ЕНП. При просрочке начисляются пени (п. 4 ст. 75, п. 9 ст. 75 НК РФ).

Риск Проверьте, достаточно ли перечисляемой суммы, чтобы на едином налоговом счете хватило средств для исполнения совокупной обязанности. Если средств недостаточно, возникнет отрицательное saldo (задолженность), на сумму которого начисляются пени (абз. 3 п. 3 ст. 11.3, п. 4 ст. 75 НК РФ).



Шаг 4. Опираясь на опыт других специалистов, избежать ошибок при уплате ЕНП помощью Подборок и консультаций Горячей линии

Быстрый поиск → Все результаты поиска → Подборки и консультации Горячей линии

Все документы Законодательство Судебная практика Консультации **Формы документов**

енп x Найти

Все результаты поиска

Возвращаемся к результатам Быстрого поиска и переходим во все результаты поиска

1

- [-] **Финансовые и кадровые консультации** 1940
- [+] Путеводители КонсультантПлюс 17
- Изменения по налогам и кадрам 23
- Разъясняющие письма органов власти 103
- Вопросы-ответы (Финансист) 168
- [+] Готовые решения (Проф) 7
- Бухгалтерская пресса и книги 936
- Корреспонденция счетов 71
- Подборки и консультации Горячей линии 615**

В списке выберем раздел «Подборки и консультации Горячей линии»

2

Подборки и конс [1:615] Уточнить по реквизитам Сортировка: По соответствию

[-] **Вопрос:**
При заполнении платежного поручения на уплату единого налогового платежа неправильно указали КПП. Чем грозит нам эта ошибка?
 (Подборки и консультации Горячей линии, 2024)

[-] **Вопрос:**
В какой территориальный орган ФНС необходимо уплачивать ЕНП за обособленное подразделение?
 (Подборки и консультации Горячей линии, 2024)

[-] **Вопрос:**
Нужно ли подавать уведомление ЕНП по НДС при импорте из ЕАЭС?
 (Подборки и консультации Горячей линии, 2024)

3

Подборки и консультации Горячей линии
 Актуально на 07.06.2024

Вопрос: При заполнении платежного поручения на уплату **единого налогового платежа** неправильно указали КПП. Чем грозит нам эта ошибка?

Ответ: В большинстве случаев при уплате **ЕНП** в **поле 102** проставляется "0". Однако, если вам нужно было привести КПП и вы неправильно указали свой КПП, но, несмотря на эту ошибку, платеж поступил в бюджет и учтен на вашем едином налоговом счете, признается, что вы исполнили совокупную обязанность.

Полезные документы:

- [-] [Как заполнить поля платежного поручения на уплату налогов \(страховых взносов, сборов\) в налоговый орган](#)
- [-] [Подпункт 1 п. 7 ст. 45 НК РФ](#)

Клиентский опыт

В силу того, что зачастую практика складывается не однозначно, важно учитывать опыт коллег в решении схожих вопросов. Именно Подборки и консультации Горячей линии помогают нашим Клиентам узнать, что интересует их коллег по рассматриваемому вопросу и избежать ошибок, когда придется разбираться с подобным вопросом.

Вопрос по ситуации

Ответ, содержащий ключевые аспекты рассматриваемого вопроса

Подборка полезных материалов из системы



Шаг 5. При наличии обособленных подразделений, соблюдая установленные требования, осуществить порядок действий по уплате налогов и сдаче отчетности поможет **Типовая ситуация**

Все результаты поиска → Поиск в списке → Бухгалтерская пресса и книги → Типовая ситуация

Уточняем поисковый запрос

Поиск в списке

Искать в найденном

енп → обособленное



- [-] Финансовые и кадровые консультации 799 из 1940
- [+] Путеводители КонсультантПлюс 16 из 17
- [x] Изменения по налогам и кадрам 14 из 23
- [x] Разъясняющие письма органов власти 25 из 103
- [x] Вопросы-ответы (Финансист) 64 из 168
- [+] Готовые решения (Проф) 4 из 7
- [x] **Бухгалтерская пресса и книги 513 из 936**
- Корреспонденция счетов 32 из 71
- Подборки и консультации Горячей 615

Выбираем раздел

Бухгалтерская пресса и книги [1:513]

Типовая ситуация:
Обособленное подразделение: налоги, взносы, отчетность
(Издательство "Главная книга", 2024)



Поддерживается в актуальном состоянии

Издательство "Главная книга" | Актуально на 09.07.2024

Обособленное подразделение: налоги, взносы, отчетность

Все налоги, связанные с деятельностью обособленного подразделения (ОП), включая НДС и взносы за его работников, перечисляют **платежкой на ЕНП**. КПП и другие реквизиты - те же, что и при уплате налога за организацию.

В ИФНС по месту учета ОП сдают отдельный 6-НДФЛ по доходам его работников. КПП и ОКТМО указывают по месту сдачи расчета, остальные разделы заполняют **по общим правилам (ст. 230 НК РФ)**.

По ОП одного муниципального образования сдавать единый 6-НДФЛ может ответственное подразделение. Чтобы перейти на этот порядок с 2025 г., не позднее 09.01.2025 подайте **уведомление КНД 1150097** ОП в ИФНС по месту учета ответственного ОП (ст. 230 НК РФ).

+ [Уведомление о выборе налогового органа \(КНД 1150097\)](#)

ОП, которое само начисляет и перечисляет выплаты работникам, сдает по месту своего учета РСВ, **персонифицированные сведения** и **разд. 2 ЕФС-1** о своих работниках (ст. 431 НК РФ, ст. 22.1 Закона N 125-ФЗ).

Уведомление по ЕНП подают **только по месту учета организации**. НДС и взносы за работников ОП, по которым сдаете отдельную отчетность, в уведомлении указывают в отдельных блоках.

+ [Уведомление по НДС и взносам за ОП](#)



- См. также:
- [Обособленное подразделение: открытие, регистрация, смена адреса](#)
 - [Как сдавать уведомление об исчисленных налогах](#)
 - [Транспортный налог: уплата и отчетность](#)
 - [Налог на имущество: уплата, отчетность и учет](#)

Также есть удобные переходы в материалы по смежным темам

ТОЛЬКО В КОНСУЛЬТАНТ ПЛЮС!
Типовая ситуация позволяет получить **«выжимку» по обширной теме**. Вся информация необходимая бухгалтеру по вопросу в кратком, лаконичном виде

Клиентский опыт

Наши клиенты отмечают, что с помощью Типовой ситуации можно не только разобраться с особенностями уплаты налогов и сдачи отчетности при наличии ОП, а так же сэкономить время на поиск **материалов по смежным темам** – не нужно искать их отдельно! Можно быстро решить целый ряд вопросов!



Шаг 6. В доступном, структурированном виде получить подборку полезных документов по новшествам в сфере ЕНП (алгоритмы, лента рекомендаций, образовательные мероприятия, новости) с помощью специального раздела в PRO.ЭЛКОД
 PRO.ЭЛКОД → Популярное → Единый налоговый платеж → Лента рекомендаций

PRO ЭЛКОД
 бизнес-помощник

ПЕРСОНАЛЬНЫЙ РАЗДЕЛ

- Лента рекомендаций
- Мои закладки
- Календари

ПОПУЛЯРНОЕ

- Налоговая реформа
- Алгоритмы клиентского опыта
- Тематические сборники**
- Новшества
- Центр оперативного консультирования
- Образование

В левой части в PRO.ЭЛКОД в «Популярном» переходим в раздел **Тематические сборники**

Раздел постоянно обновляется и пополняется!

ФИЛЬТРЫ Очистить

Специализация

- Бухгалтер
- Юрист
- Кадровик
- Руководитель

Сохранить настройки

Тематические сборники

В этом разделе представлены папки с материалами опыта, ссылки на важные документы КонсультантПлюс консультирования, новости, подборки документов к

- Налоговая реформа
- Единый налоговый платеж**

ФИЛЬТРЫ

Поиск по сборнику

- Алгоритмы клиентского опыта
- Лента рекомендаций**
- Образование
- Вопросы-ответы ЦОК
- Новости
- Видеогид

Сборник по теме «Единый налоговый платеж»

3 июля

Положительное сальдо ЕНС: суд не отсчитал срок возврата с даты сообщения инспекции о переплате

На начало 2023 года у организации образовалась переплата по налогу на прибыль за счет уменьшения авансов, которые перечислили 22 октября 2018 года. В январе 2023 года она обратилась за возвратом. Налоговики отказали. Суд их поддержал: если налогоплательщик не потребовал возврата переплаты аван...

ЛЕНТА РЕКОМЕНДАЦИЙ

24 июня

Заявление о выдаче справки о сальдо ЕНС: налоговики хотят скорректировать форму

ФИЛЬТРЫ

Поиск по сборнику

- Алгоритмы клиентского опыта
- Лента рекомендаций
- Образование
- Вопросы-ответы ЦОК
- Новости**

Сборник по теме «Единый налоговый платеж»

5 июля **ДАЙДЖЕСТ НОВОСТЕЙ ЗАКОНОДАТЕЛЬСТВА**

Единое уведомление по ЕНП позволяет отчитаться по нескольким налоговым периодам одновременно

Возможности: уведомление по ЕНП можно оформить на несколько периодов, так как оно многострочное. Например, если налог на имущество не изменится в течение года, уведомление можно оформить один раз за год по всем срокам уплаты.

НОВОСТИ

Клиентский опыт

В PRO.ЭЛКОД собирается вся самая важная информация, в частности, по ЕНП. В специальном разделе наши Клиенты узнают обо всех новшествах по данной теме и записываются на образовательные мероприятия!

Условные обозначения



Безопасность
применения
или принятия
решения



Экономия
денег



Экономия
времени



Разобраться в
незнакомой
или сложной
ситуации



Развитие или новые
возможности, а
также Мнение
эксперта



Неочевидная
полезная
информация



Клиентский
опыт



СПС
КонсультантПлюс



PRO.ЭЛКОД