



Алгоритм выбора лучшего решения

Как снизить налоговые риски

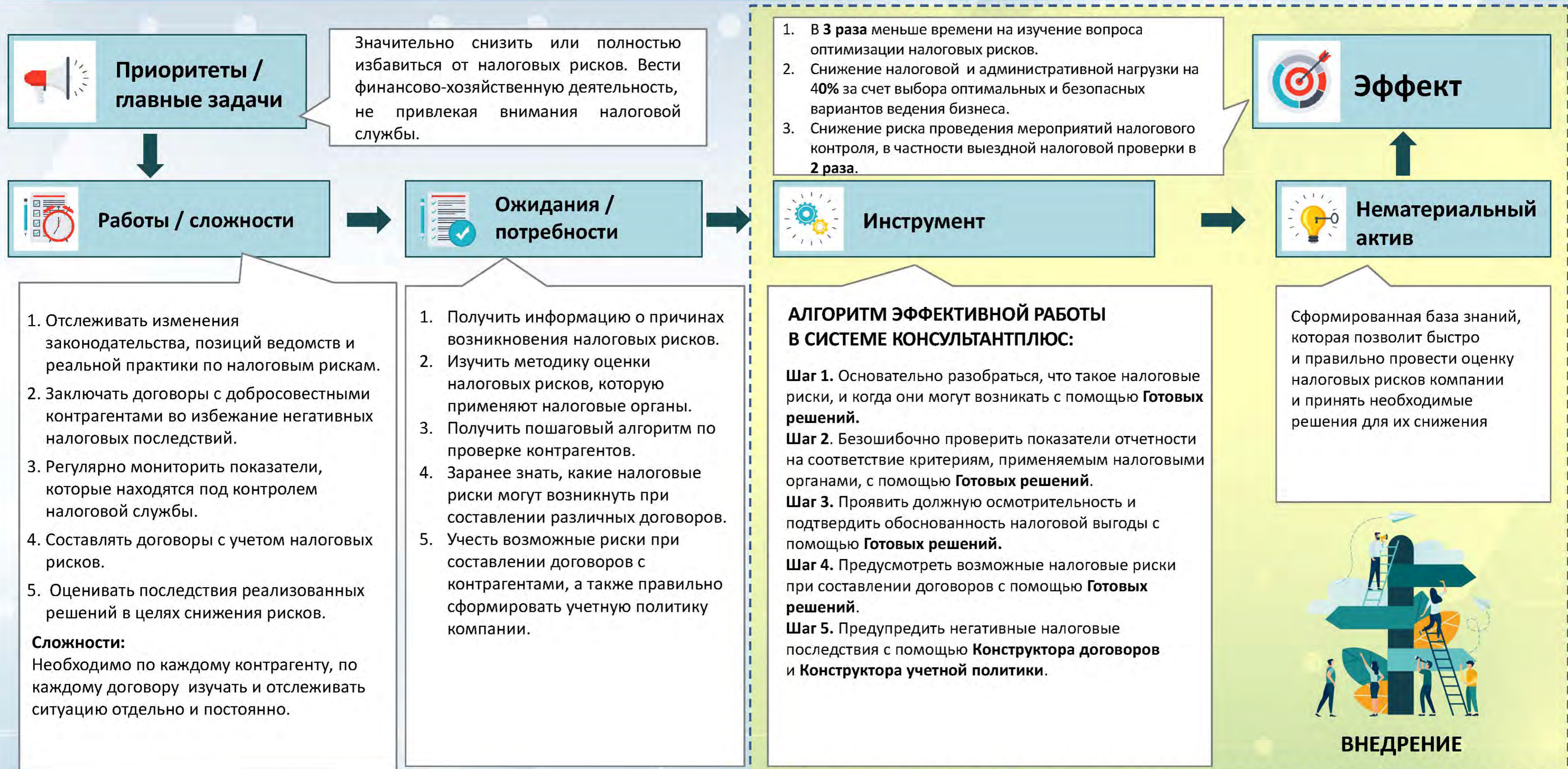
ПОЧЕМУ ЭТО ВАЖНО СЕЙЧАС:

Принятие некоторых решений в сфере налоговых обязательств компании может привести к неблагоприятным последствиям в виде доначислений налогов, наложения штрафных санкций, а в некоторых случаях и к уголовной ответственности. Возможность возникновения таких событий называют налоговыми рисками.

Для их предотвращения важно проверять будущих контрагентов, своевременно получать информацию об изменениях законодательства и актуализировать налоговый учет в организации. Данный алгоритм выбора лучшего решения с помощью СПС КонсультантПлюс позволит эффективно выявить, собрать и проанализировать информацию о возможных налоговых рисках с целью принятия необходимых решений по их минимизации.



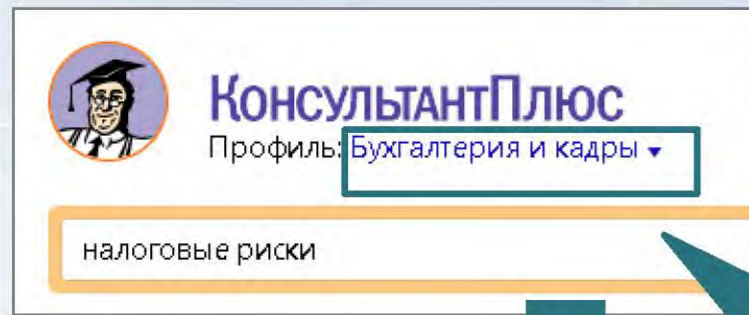
Как снизить налоговые риски





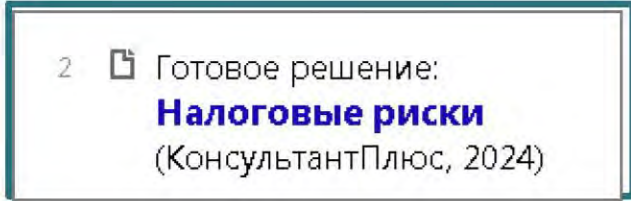
Шаг 1. Основательно разобраться, что такое налоговые риски, и когда они могут возникать с помощью Готовых решений

Быстрый поиск → Готовое решение → Избранное Закладки и документы



ТОЛЬКО В КОНСУЛЬТАНТ ПЛЮС!
Выбор Профиля **настраивает работу с системой под задачи конкретного специалиста** и позволяет быстрее находить и анализировать информацию

1
Выбираем профиль и воспользуемся Быстрым поиском



Изучим данное Готовое решение

2

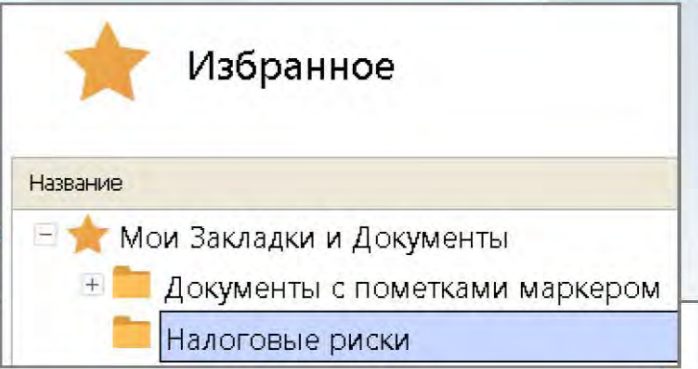
Налоговые риски

Налоговые риски - это любые неблагоприятные последствия для прямо связаны с потерей денег и имущества (например, доначисления так и не связаны с этим напрямую (например, блокировка счетов). В каждой конкретной ситуации риски разные.

Оглавление:

1. [Что такое налоговые риски](#)
2. [Когда у организации возникают налоговые риски](#)

Интересующие материалы сразу сохраняем в Закладки в Избранное



Клиентский опыт!
Чтобы документ всегда был под рукой, наши клиенты устанавливают **Закладку** на целый документ или на нужный фрагмент. Папки и закладки в системе КонсультантПлюс дают им возможность формировать свое личное пространство правовой информации, надежно сохраняя результаты проделанной работы и экономят время при дальнейшей работе с ними.

Мнение эксперта: Налоговые риски напрямую связаны с репутационными рисками. Если проверяющие обнаружат факты незаконного ухода от налогов, появится задолженность перед бюджетом и возникнут судебные разбирательства это приведет к потере деловой репутации и дальнейшим убыткам.

2.1. Налоговые риски при работе с фирмами-"транзитерами"

Если ваш контрагент - фирма-"транзитер", то у вас такие же **налоговые риски**, как при работе с фирмой-"однодневкой".

+ [Что такое фирма-"транзитер"](#)

2.2. Налоговые риски при работе с фирмами-"однодневками"

Если вы работаете с **фирмой-"однодневкой"**, то инспекторы могут посчитать, что вы получаете **необоснованную налоговую выгоду**.

...дных проверок.

...налогоплательщиков для выездной налоговой проверки

...налоговой выгоды, они могут ([ст. 54.1](#) НК РФ, [п. 11](#) Постановления Пленума ВАС РФ от

Готовое решение содержит расшифровку понятий, используемых налоговыми органами при оценке налоговых рисков компании

ТОЛЬКО В КОНСУЛЬТАНТ ПЛЮС!
Готовые решения – это всегда актуальные пошаговые инструкции, которые **дают алгоритм действий по решению конкретной задачи, учитывающий возможные нюансы**. Столь **полный и основательный анализ** позволяет **выстроить систему по управлению рисками в компании**.



Шаг 2. Безошибочно проверить показатели отчетности на соответствие критериям, применяемым налоговыми органами, с помощью

Готовых решений

Готовое решение → Готовое решение



Продолжаем работать в Готовом решении из Шага 1.

2) организация формально не совершила нарушение, но проверяющие подозревают, что оно было (например, компания получила необоснованную налоговую выгоду).

Для этого инспекторы оценят вашу деятельность по **1** ключевым критериям. Например, проверят налоговую нагрузку и показатели рентабельности, долю вычетов по НДС, не работаете ли вы с фирмами-"однодневками" и т.д.

По итогам оценки проверяющие могут пригласить вас для пояснений или включить в план выездных проверок.

Чтобы понять, рискуете ли вы привлечь внимание проверяющих, вы можете сами оценить себя по этим критериям.

1

По ссылке из текста переходим в Готовое решение

2

ТОЛЬКО В КОНСУЛЬТАНТ ПЛЮС!

Материалы Готовых решений **дают четкий алгоритм действий для конкретной категории налогоплательщиков**: ИП или организация. Это дает уверенность в том, что все необходимые показатели учтены, и позволяет не тратить время на проработку лишней информации.

Мнение эксперта: Если по результатам самостоятельной оценки выявлены налоговые риски, это еще не значит, что может быть назначена выездная проверка. Важно своевременно выявлять несоответствия и корректировать налоговые обязательства компании либо формировать дополнительные резервы на уплату возможных налоговых доначислений. В то же время, если ни один критерий налоговых рисков не выявлен, это не гарантия того, что выездная налоговая проверка не будет назначена.

Как оценивают налогоплательщика, чтобы провести мероприятия налогового контроля

Проверяющие могут использовать разные критерии для разных мероприятий.

Так, для отбора на выездную проверку **есть 12 критериев оценки рисков**. Среди них такие, как низкая заработная плата или низкая рентабельность.

- Оглавление:**
1. [Какие критерии оценки налоговых рисков используют для налогового контроля](#)
 2. [Какие установлены показатели средней зарплаты по отраслям](#)
 3. [Какие установлены среднеотраслевые показатели рентабельности](#)

См. также: [По каким критериям отбирают налогоплательщиков для выездной налоговой проверки](#)

Ознакомимся с основными критериями оценки рисков

Ниже переходим по ссылке в Готовое решение, которое содержит подробную информацию по каждому из критериев



1. Критерии отбора для всех налогоплательщиков

Эти критерии универсальные - инспекторы применяют их 7 из 12.

1) **Налоговая нагрузка меньше среднеотраслевого показателя**

См. также: [Налоговая нагрузка](#)

2) **Значительная доля вычетов по НДС** (п. 3 Общедоступных критериев оценки рисков)

См. также: ["Безопасная" доля вычетов по НДС](#)

3) **Среднемесячная заработная плата на одного работника** (п. 4 Общедоступных критериев оценки рисков)

4) **Деятельность через цепочку контрагентов**

В случае необходимости получения более подробной информации о расчете критерия переходим по ссылке



ТОЛЬКО В КОНСУЛЬТАНТ ПЛЮС!

Маркеры позволяют вернуться к значимым акцентам проведенного ранее анализа документа, быстро сфокусироваться на важных аспектах правового вопроса – исключен риск упустить важное!



Шаг 4. Предусмотреть возможные налоговые риски при составлении договоров с помощью Готовых решений

Быстрый поиск → Все результаты поиска → Готовое решение

Возвращаемся в поисковый запрос из Шага 1.

Все документы Законодательство
налоговые риски

Все результаты поиска

Результаты поиска

"налоговые риски"

- + Законодательство 4913
- + Судебная практика >52183
- Финансовые и кадровые консультации 21926
- + Путеводители КонсультантПлюс 10
- Изменения по налогам и кадрам 9
- Разъясняющие письма органов власти 1699
- Вопросы-ответы (Финансист) 2023
- + Готовые решения (Проф) 17
- Бухгалтерская пресса и книги 16956
- Корреспонденция счетов 826
- Подборки и консультации Горячей линии 386

Поиск в списке

Бухгалтерская пресса и книги [1:16956]

Уточнить по реквизитам

- Готовое решение:
Налоговые риски по договору поставки на условиях коммерческого кредита (КонсультантПлюс, 2024)
- Готовое решение:
Налоговые риски по договору поставки: что обязательно проверить поставщику (КонсультантПлюс, 2024)
- Готовое решение:
Налоговые риски по договору поставки: что обязательно проверить покупателю (КонсультантПлюс, 2024)
- Готовое решение:
Налоговые риски по лицензионному договору: что обязательно проверить лицензиату (КонсультантПлюс, 2024)
- Готовое решение:
Налоговые риски по агентскому договору: что обязательно проверить принципалу (КонсультантПлюс, 2024)

Можно уточнять контекстный поиск для быстрого получения информации по конкретным видам договоров

Предусмотрены отдельные Готовые решения для разных сторон договора

ТОЛЬКО В КОНСУЛЬТАНТ ПЛЮС!
Готовые решения **дают готовую инструкцию по проверке налоговых рисков по договору для каждой стороны сделки.**

Налоговые риски по договору поставки: что обязательно проверить поставщику

Материал позволяет поставщику проверить договор на основные налоговые риски:

- условие может повлечь ошибки, доначисление налогов, пени и штраф;
- невыгодное условие (налогов заплатите больше);
- условие влечет дополнительные обязанности по налогам.

Свернуть

См. также:

- [Инструкция для покупателя](#)
- [Проверка других вариантов договора](#)
- [Проверка правовых рисков](#)

Клиентский опыт

Наши клиенты отмечают, что грамотно составленные договоры помогут избежать переплаты налогов и доначислений со штрафными санкциями. Подготовить договоры без негативных последствий помогают Готовые решения.



Шаг 5 (1). Предупредить негативные налоговые последствия с помощью Конструктора договоров и Конструктора учетной политики

Стартовая страница → Конструктор договоров → Выбор условий → Сохранение созданного договора

Со Стартовой страницы переходим в Конструктор договоров

- Калькуляторы
- Конструктор договоров**
- Конструктор учетной политики
- Видеосеминары

1

Договоры Учетная политика Загрузить документ

Возмездное оказание услуг

- Договор возмездного оказания услуг
- Договор оказания юридических услуг
- Договор оказания консультационных услуг
- Договор технического обслуживания
- Договор об оказании платных образовательных услуг (договор на обучение)

NEW Договор на оказание рекламных услуг

NEW Договор оказания услуг по уборке помещений

NEW Договор оказания услуг с самозанятым

Создать договор →

2

ТОЛЬКО В КОНСУЛЬТАНТПЛЮС!

Конструктор договоров - уникальный инструмент для составления или экспертизы договоров. Позволяет создать юридически грамотный проект договора. В ходе составления договора **появляются предупреждения о рисках, автоматически исключаются противоречащие друг другу условия договора**. Позволяет провести экспертизу условий договора, предложенного клиентом

Договор можно экспортировать для дальнейшей работы

Создание договора в Конструкторе договоров – это выбор нужных условий под специфику организации и конкретной сделки

Мнение эксперта: Договоры оказания услуг привлекают дополнительный интерес сотрудников налоговой службы в связи с тем, что результат услуг неосязаем, то есть не имеет вещественного содержания. Поэтому возникают вопросы в экономической оправданности и соответствующей документальной подтвержденности произведенных расходов на эти услуги. Так, при некорректном оформлении акта оказанных услуг могут отказать в принятии расходов в целях исчисления налога на прибыль.

При выборе условий появляются полезные ссылки для более детального изучения вопроса

Разделы

- Преамбула договора
- Предмет договора
- Сроки оказания услуг
- Качество услуг
- Порядок оказания услуг**
 - Способ оказания услуг
 - Материалы и оборудование для оказания услуг
 - Привлечение третьих лиц к оказанию услуг
- Акт об оказании услуг
- Нормы закона
- Цена услуг
- Оплата услуг
- Ответственность сторон
- Изменение и расторжение договора
- Разрешение споров
- Заключительные положения

Условия Сохранить Предупреждения

Акт об оказании услуг

Должны ли стороны составить документ, подтверждающий факт оказания услуг?

Налог на прибыль
Заказчику! О том, является ли обязательным для признания расходов составление акта об оказании услуг, см. [Энциклопедию спорных ситуаций](#) по налогу на прибыль.

НДС
Заказчику! О том, когда можно принять к вычету "входной" НДС, см. [Путеводитель по сделкам](#).

Исполнителю! О порядке определения налоговой базы по НДС см. [Путеводитель по сделкам](#). О дате отгрузки применительно к оказанию услуг см. [Энциклопедию спорных ситуаций](#) по НДС.

Налог на прибыль
Заказчику! О признании расходов на оказанные исполнителем услуги см. [Путеводитель по сделкам](#).

Исполнителю! О признании доходов от реализации услуг и расходов см. [Путеводитель по сделкам](#).

Бухучет
Заказчику! Об учете затрат на приобретение услуг см. [Путеводитель по сделкам](#).

Исполнителю! Об учете доходов от оказания услуг см. [Путеводитель по сделкам](#).

Да

Рекомендуется составить и подписать документ, подтверждающий оказание услуг. Это поможет исполнителю доказать факт оказания услуг и минимизирует налоговые риски заказчика. См. [готовое решение](#).

акт об оказании услуг

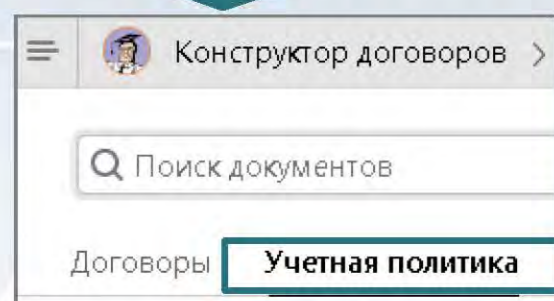
иной документ



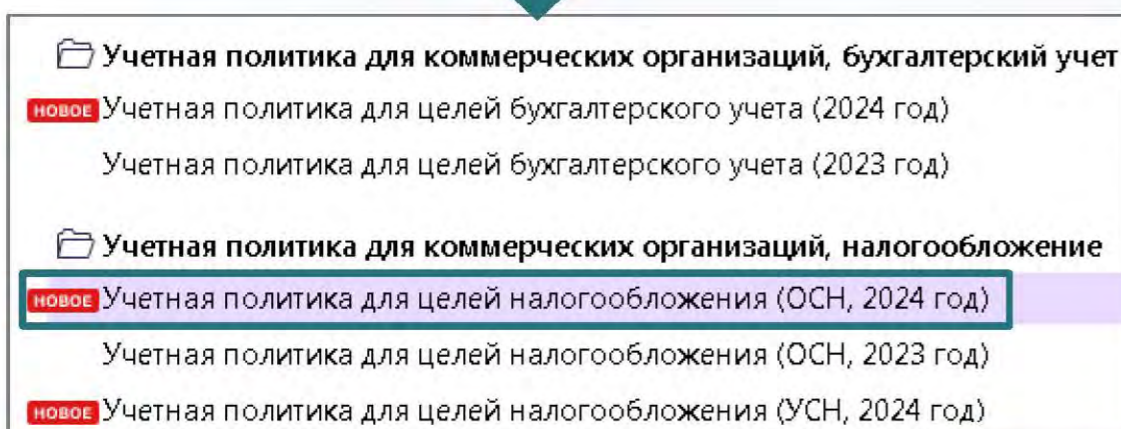
Шаг 5 (2). Предупредить негативные налоговые последствия с помощью Конструктора договоров и Конструктора учетной политики

Стартовая страница → Конструктор учетной политики → Выбор условий

Переходим из Конструктора договоров в Конструктор учетной политики



1



Создать документ

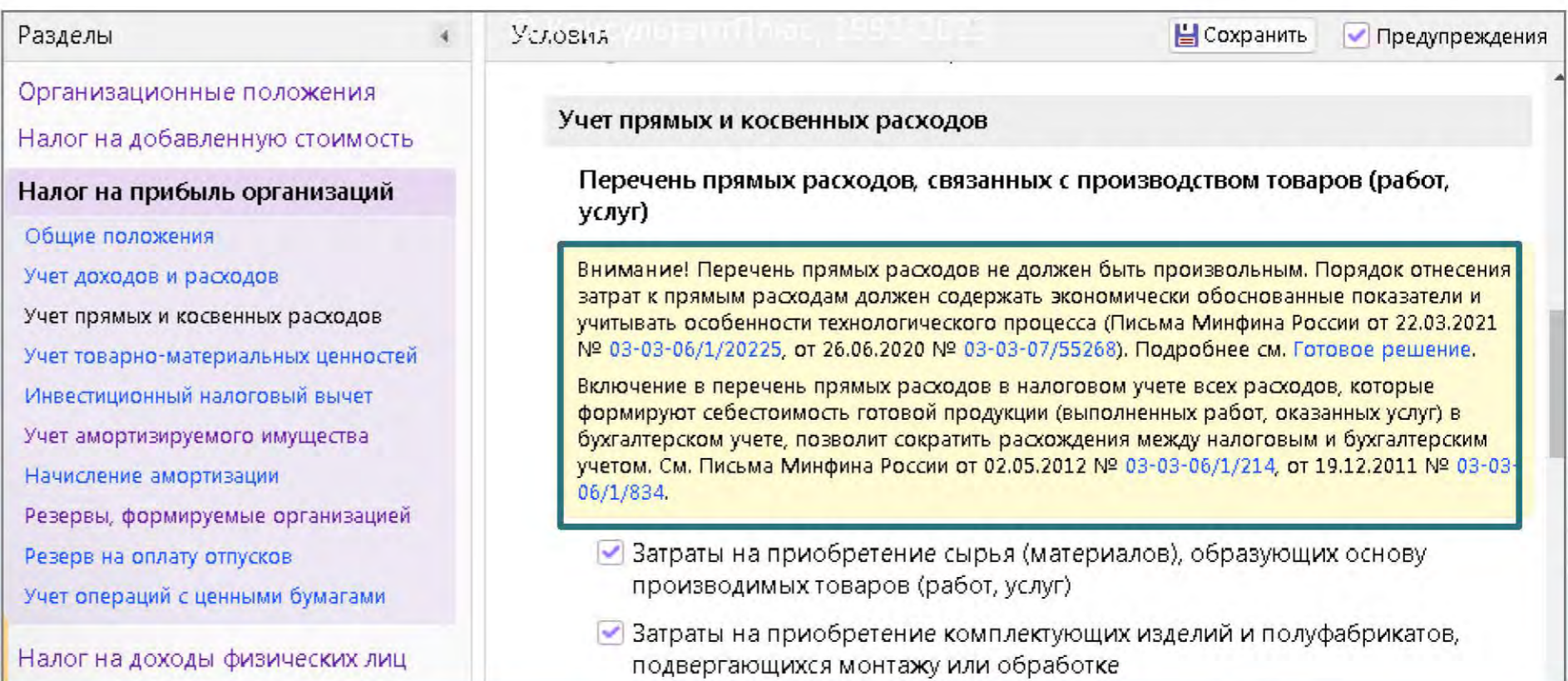
Создание Учетной политики в Конструкторе – это выбор нужных условий под специфику организации

2

При выборе условий появляются сообщения о рисках и ссылки на полезные документы

ТОЛЬКО В КОНСУЛЬТАНТПЛЮС!
Конструктор учетной политики — это инструмент для создания учетной политики организации с нуля, а также для проверки имеющейся учетной политики на актуальность. **Выбрать нужные условия из предлагаемых вариантов помогут высвечивающиеся Предупреждения. Они проинформируют об ограничениях при выборе способов учета, о рисках и последствиях применения выбранных элементов учетной политики, о возможностях сближения бухгалтерского и налогового учета.** Предупреждения содержат ссылки на нормативные акты, письма Минфина России, ФНС России, другие материалы в КонсультантПлюс с подробными разъяснениями и рекомендациями по составлению учетной политики.

Мнение эксперта: Учетная политика не предоставляется на проверку в налоговую инспекцию, она также не передается в инспекцию вместе с отчетностью. Однако при проведении налоговых проверок инспекторы могут попросить предоставить учетную политику, чтобы убедиться, что компания **придерживалась принципов учета, которые сама же для себя установила.** Если будет выявлено, что закрепленные в учетной политике правила не применяются, то возможны доначисления.



Условные обозначения



Безопасность
применения
или принятия
решения



Экономия
денег



Экономия
времени



Разобраться в
незнакомой
или сложной
ситуации



Развитие или
новые
возможности



Клиентский
опыт



КонсультантПлюс



PRO.ЭЛКОД