



Алгоритм выбора лучшего решения

Единый налоговый платеж в 2024 году

ПОЧЕМУ ЭТО ВАЖНО СЕЙЧАС:

Налоговое законодательство в сфере Единого налогового платежа продолжает меняться в 2024 году.

В марте утверждены новые контрольные соотношения для заполнения уведомлений об исчисленных налогах, которые применяются с 2025 года. Уведомление об исчисленных суммах налогов, которое не соответствует контрольным соотношениям, считается непредставленным.

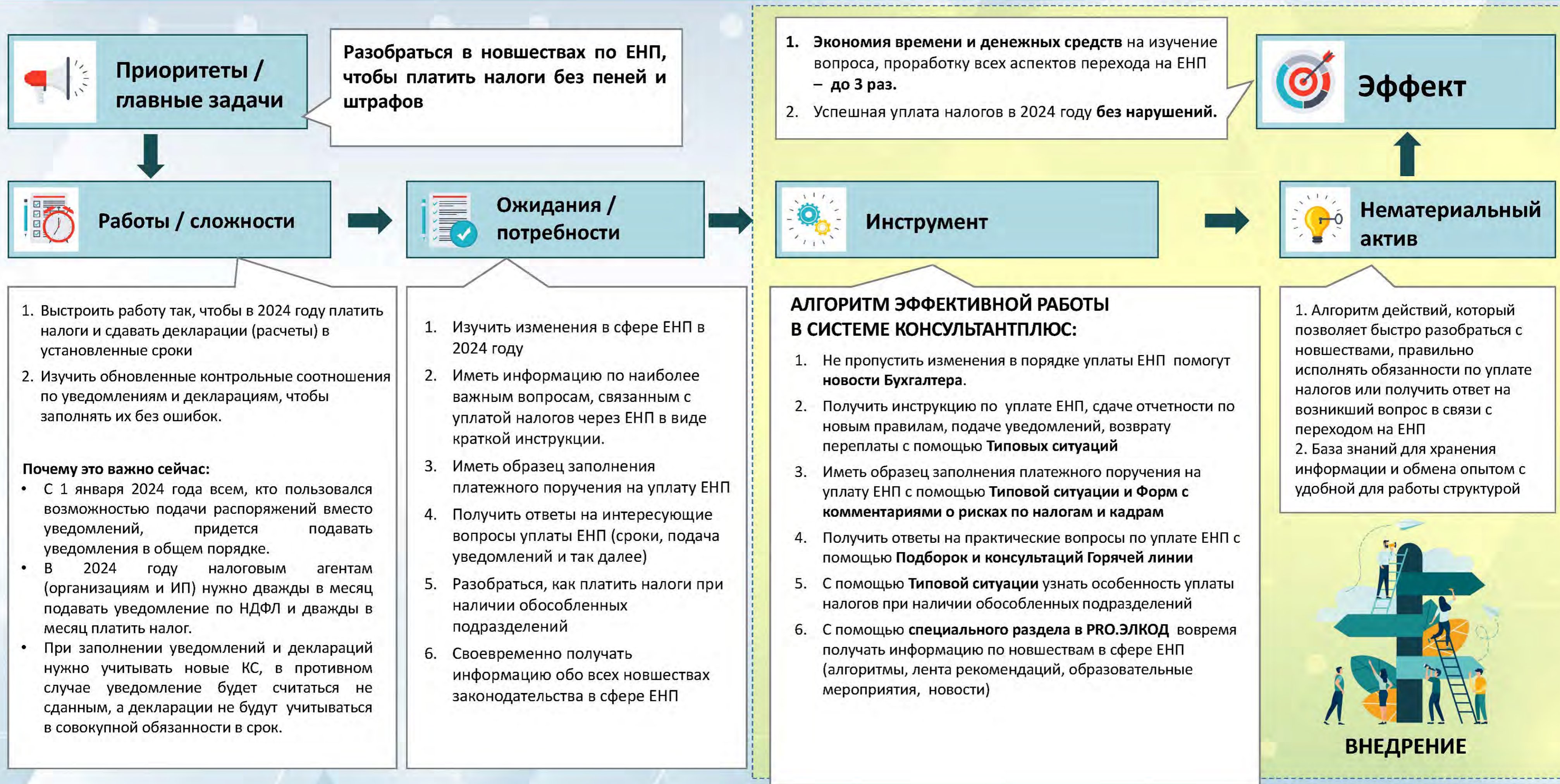
С 1 мая 2024 года также нужно проверять по новым контрольным соотношениям и налоговые декларации. Если контрольные соотношения не будут соблюдены, то такие декларации учтут в совокупной обязанности в иные сроки, например только после решения по камеральной проверке неверно заполненной декларации.

Кроме того, до конца 2024 года продлен период, когда за ошибки в уведомлениях об исчисленных налогах налоговые органы не будут начислять пени.

Со всеми новшествами в части уплаты налогов и страховых взносов поможет разобраться алгоритм.



Единый налоговый платеж в 2024 году






Шаг 1. Не пропустить изменения в порядке уплаты ЕНП помогут Новости для бухгалтера

Стартовая страница → Новостная лента → Новости для бухгалтера → Темы новостей → ЕНП

Новости выбрана 1 лента ▾



03.04.2024
Суд: страхователь не передал сведения для выплаты пособия из-за сбоя программы – штраф незаконен

Со Стартовой страницы КонсультантПлюс заходим в раздел «Новости»

Клиентский опыт!
Наши клиенты часто применяют функцию отбора новостей по темам, чтобы быстро узнать новости именно по интересующим их вопросам. Даже несущественные, на первый взгляд, изменения в расчете и уплате ЕНП могут значительно сэкономить финансы компании или принести дополнительные риски нежелательных налоговых платежей.

Темы новостей

Изменения-2024

НДФЛ

Страховые взносы

НДС

Налог на прибыль

Антикризисные меры

Больничный лист

Бухучет

Единый налоговый платеж

Тематический рубрикатор позволяет отобрать информацию по интересующей теме

Вначале новости можно понять каких налогов могут коснуться предстоящие изменения

Новости для **бухгалтера**: Единый налоговый платеж ✕



2 апреля **Не пропустите**
Учет совокупной обязанности на ЕНС: с 1 мая проверяйте декларации по контрольным соотношениям ФНС

1 апреля
Уведомление об исчисленном налоге на имущество: ФНС пояснила, какой код ОКТМО указывать

2 апреля 2024

Учет совокупной обязанности на ЕНС: с 1 мая проверяйте декларации по контрольным соотношениям ФНС

НДФЛ НДС Налог на прибыль Единый налоговый платеж Все



Налоговики утвердили **контрольные соотношения** показателей деклараций (расчетов). Их выполнение позволяет своевременно учесть совокупную обязанность на ЕНС. Среди соотношений, например, такие:

- любая из строк 030, 040 раздела 1, 060 раздела 2 ≥ 0

(контрольное соотношение 1.1 для декларации по НДС):

Документ: [Приказ ФНС России от 29.02.2024 N ЕД-7-3/164@](#)

Из раздела «Новости» можно сразу перейти в документ на основе которого написана новость



Шаг 2. Получить алгоритм по уплате ЕНП, сдаче отчетности по новым правилам, подаче уведомлений, возврату переплаты с помощью **Типовых ситуаций**

Профиль → Быстрый поиск → Типовая ситуация → Избранное



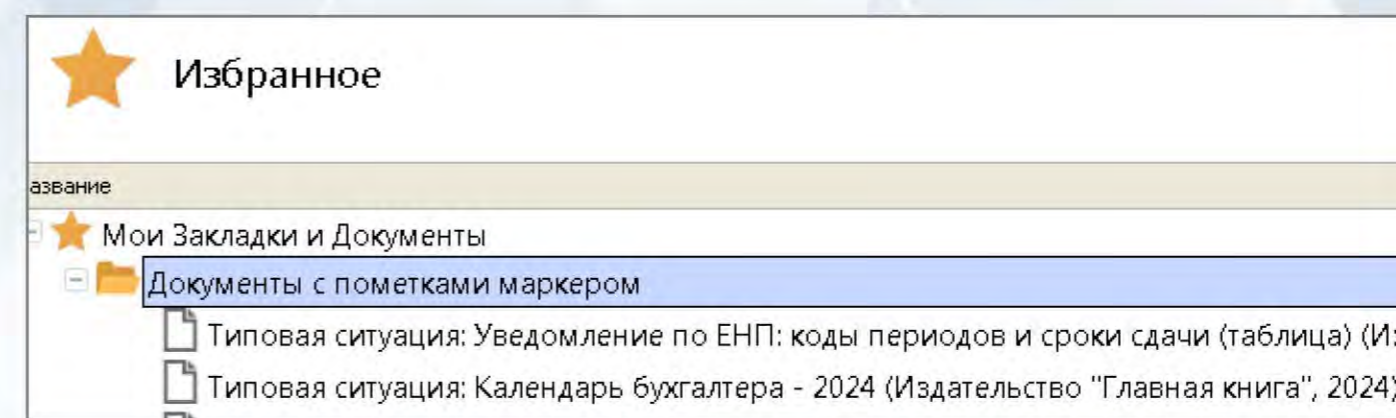
КонсультантПлюс

Профиль: Бухгалтерия и кадры

Выбираем профиль и воспользуемся **Быстрым поиском**

ТОЛЬКО В КОНСУЛЬТАНТ ПЛЮС!
Всегда актуальная **Типовая ситуация** поможет легко понять **структурированную информацию, изложенную простым языком**. Не упустить суть важных изменений законодательства

Клиентский опыт!
Наши клиенты отмечают, что самый простой и быстрый способ узнать ключевые аспекты уплаты ЕНП – перейти в Типовую ситуацию.



Интересующие материалы сохраняем в **Закладки в Избранное**

Типовая ситуация:
ЕНП и ЕНС: основные правила
(Издательство "Главная книга", 2024)

ЕНП и ЕНС: основные правила

Все налоги и взносы, включая **НДФЛ**, перечисляют **единым налоговым платежом (ЕНП)** на единый налоговый счет (ЕНС).
Исключения - **взносы на травматизм и госпошлина**.

Срок уплаты налогов и взносов - 28 число месяца, а для **НДФЛ с 01.01.2024** - 5 и 28 число. **По налогам и взносам, которые платят до подачи декларации либо без декларации, подают уведомления.**

По каждому плательщику ИФНС ведет ЕНС, где по дебету - поступления, а по кредиту - совокупную налоговую обязанность, которая складывается из уведомлений, решений по проверкам и **других документов (ст. 11.3 НК РФ)**.

Последовательность зачета поступлений на ЕНС - недоимка по НДФЛ, текущий НДФЛ, недоимка по другим налогам и взносам, текущие налоги и взносы, пени, проценты, штрафы. Если на ЕНС денег недостаточно, их распределяет пропорционально величине обязательств (ст. 45 НК РФ).

Суммы, перечисленные на ЕНС и зачтенные в счет предстоящих платежей, признаются зарезервированными. Их резервируют на основании уведомлений по **ЕНП, РСВ или заявления о зачете (Информация ФНС)**.

Сальдо ЕНС - разница между поступлениями **ЕНП** и совокупным налоговым платежом, положительным, отрицательным или нулевым. Сальдо не включает сумму налогов (ст. 11.3 НК РФ).

При отрицательном сальдо ЕНС компании выставят **требование**, а при положительном сальдо налоговую переплату можно **вернуть**.

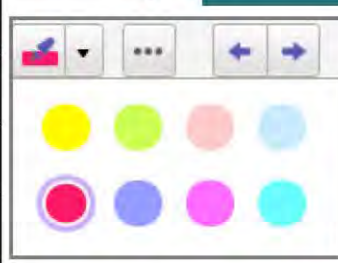
В конце Типовой ситуации есть полезная доп. информация, которая поможет быстро принять в работу изменения в налоговом законодательстве

- См. также:
- Как получить справку о сальдо ЕНС и акт сверки
 - Сроки уплаты налогов
 - Сроки сдачи отчетности по налогам и взносам
 - **Уведомление по ЕНП: коды периодов и сроки сдачи**
 - Календарь бухгалтера

Издательство "Главная книга" | Актуально на 04.04.2024

Уведомление по ЕНП: коды периодов и сроки сдачи (таблица)

Период	Код периода	Срок сдачи уведомления	Срок уплаты налога
01.01 - 22.01	21/01	25.01.2024	29.01.2024
23.01 - 31.01	21/11	05.02.2024	05.02.2024
01.02 - 22.02	21/02	26.02.2024	28.02.2024
23.02 - 29.02	21/12	04.03.2024	05.03.2024
01.03 - 22.03	21/03	25.03.2024	28.03.2024
23.03 - 31.03	21/13	03.04.2024	05.04.2024
01.04 - 22.04	31/01	25.04.2024	02.05.2024
23.04 - 30.04	31/11	03.05.2024	06.05.2024



Выделяем важное с помощью пометок **Маркером**

Мнение эксперта: если выплат физлицам в период с 23-го по последнее число месяца не было, то нулевое уведомление представлять не нужно.



Шаг 3. Иметь образец заполнения платежного поручения на уплату ЕНП с помощью Типовой ситуации и Форм с комментариями о рисках по налогам и кадрам

Быстрый поиск → Форма с комментариями о рисках → Типовая ситуация

Перейдем по ссылке в тексте Типовой ситуации

ЕНП и ЕНС: основные правила

Все налоги и взносы, включая НДФЛ, перечисляют единым налоговым платежом (ЕНП) на единый налоговый счет (ЕНС).
Исключения - взносы на травматизм и госпошлина.



Поддерживается в актуальном состоянии и содержит предупреждения о важных изменениях

Издательство "Главная книга" Актуально на 03.04.2024

Как заполнить платежное поручение на ЕНП

С 01.01.2024 нельзя платить налоги и взносы платежками со статусом "02" ([Информация ФНС](#)).

Все налоги и взносы, пени и штрафы по ним перечисляют платежным поручением на ЕНП. Исключения - взносы на травматизм, госпошлина, налог на сверхприбыль.

Реквизиты платежки на ЕНП: получатель - Казначейство России (ФНС России), ИНН получателя - 7727406020, КПП - 770801001, счет - 03100643000000018500. Банк получателя - Отделение Тула Банка России//УФК по Тульской области г. Тула, БИК - 017003983, счет - 40102810445370000059 (Письма ФНС от 30.12.2022 N 8-8-02/0048@, от 15.05.2023 N ЕД-26-8/8@).

Статус плательщика (101) - 01.

КПП (102) - 0 или КПП организации, даже если платите налог за ОП.

КБК (104) - 18201061201010000510.

УИН (22), ОКТМО (105), основание платежа (106), налоговый период (107), номер документа (108), дата документа (109) - 0. Поле 110 всегда пустое.

Очередность платежа (21) - 5. Назначение платежа (24) - Единый налоговый платеж.



Все документы Законодательство Судебная практика Консультации **Формы документов**

енп

Возвращаемся в список запроса. Выбираем Формы документов

Формы документов. Наиболее соответствуют запросу:

- 1 Форма с комментариями о рисках: Платежное поручение на уплату **единого налогового платежа** (Форма по ОКУД 0401060) (образец заполнения) (КонсультантПлюс, 2024)

Поддерживается в актуальном состоянии

КонсультантПлюс | Форма с комментариями о рисках | Актуально на 03.04.2024

Образец заполнения платежного поручения на уплату единого налогового платежа

Применимые нормы: ст. 45 НК РФ

См. [Полный образец с примечаниями в формате PDF](#)

См. также:

- [Редактируемый образец платежного поручения](#)
- [Бланк формы платежного поручения](#)

Заполненный образец платежного поручения и пустую форму платежного поручения можно скачать

Рекомендации помогут избежать ошибок при заполнении формы

Риск
Следите за тем, чтобы дата перечисления денежных средств в бюджет наступала до истечения срока платежей, в счет которых будет зачисляться ЕНП. При просрочке начисляются пени (п. 4 ст. 75, п. 9 ст. 75 НК РФ).

Риск
Проверьте, достаточно ли перечисляемой суммы, чтобы на едином налоговом счете хватило средств для исполнения совокупной обязанности. Если средств недостаточно, возникнет отрицательное saldo (задолженность), на сумму которого начисляются пени (абз. 3 п. 3 ст. 11.3, п. 4 ст. 75 НК РФ).

ТОЛЬКО В КОНСУЛЬТАНТПЛЮС!

Справочная система «Формы с комментариями о рисках» позволяет быстро и просто подготовить документы для различных ситуаций с **наиболее выгодными условиями и минимумом юридических и налоговых рисков.**



Шаг 4. Получить ответы на практические вопросы по уплате ЕНП с помощью Подборок и консультаций Горячей линии

Быстрый поиск → Все результаты поиска → Подборки и консультации Горячей линии

Все документы Законодательство Судебная практика Консультации **Формы документов**

енп

Все результаты поиска

Возвращаемся к результатам **Быстрого поиска** и переходим во все результаты поиска

Клиентский опыт

В силу того, что зачастую практика складывается не однозначно, важно учитывать опыт коллег в решении схожих вопросов. Именно Подборки и консультации Горячей линии помогают нашим Клиентам узнать, что интересует их коллег по рассматриваемому вопросу и избежать ошибок, когда придется разбираться с подобным вопросом.

1

- Финансовые и кадровые консультации 1793
- Путеводители КонсультантПлюс 17
- Изменения по налогам и кадрам 23
- Разъясняющие письма органов власти 89
- Вопросы-ответы (Финансист) 162
- Готовые решения (Проф) 7
- Бухгалтерская пресса и книги 868
- Корреспонденция счетов 71
- Подборки и консультации Горячей линии 556**

В списке выберем раздел «**Подборки и консультации Горячей линии**»

2

Подборки и конс [2:578] Уточнить по реквизитам Сортировка: По соответствию

Вопрос: Нужно ли **плату** за НВОС **уплачивать** в составе **ЕНП**?
(Подборки и консультации Горячей линии, 2024)

Вопрос: До какого числа надо подать уведомление об исчисленных суммах **налогов**, перечисляемых посредством **ЕНП**?
(Подборки и консультации Горячей линии, 2024)

3

Подборки и консультации Горячей линии

Актуально на 04.03.2024

Вопрос: До какого числа надо подать уведомление об исчисленных суммах налогов, перечисляемых посредством **ЕНП**?

Ответ: В общем случае срок подачи уведомления - не позднее 25-го числа месяца, в котором установлен срок перечисления соответствующего платежа. Отдельные сроки установлены для представления сведений об исчисленном и удержанном НДФЛ налоговыми агентами. Если срок подачи выпадает на выходной, нерабочий или нерабочий праздничный день, представьте документ не позднее следующего за ним рабочего дня (п. 7 ст. 6.1, п. 9 ст. 58 НК РФ).

Уведомление об исчисленных суммах страховых взносов за ноябрь подается в общие сроки, то есть не позднее 25 декабря.

Сроки подачи уточненного (корректировочного) уведомления не установлены. Рекомендуем представить его как можно быстрее, чтобы налоговый орган смог корректно распределить платежи. В некоторых случаях это позволит снизить величину пеней или избежать их вовсе.

Полезные документы:

- Как организациям и ИП уведомить налоговый орган об исчисленных суммах налогов и взносов, перечисляемых посредством **ЕНП**
- Пункт 7 ст. 6.1, п. 9 ст. 58 НК РФ

Вопрос по ситуации


Ответ, содержащий ключевые аспекты рассматриваемого вопроса

Подборка полезных материалов из системы



Шаг 5. С помощью Типовой ситуации узнать особенность уплаты налогов при наличии обособленных подразделений

Быстрый поиск → Типовая ситуация

 **КонсультантПлюс**
Профиль: Бухгалтерия и кадры ▾



обособленные налоги

Вернемся в Быстрый поиск и зададим интересующий запрос

Поддерживается в актуальном состоянии



Наиболее соответствуют запросу:

- 1  Готовое решение:
[Как рассчитать и уплатить налог на прибыль по обособленным подразделениям](#)
(КонсультантПлюс, 2024)
| 2. Как уплатить авансовые платежи и налог на прибыль по обособленным подразделениям
- 2  Типовая ситуация:
Обособленное подразделение: налоги, взносы, отчетность
(Издательство "Главная книга", 2024)



Издательство "Главная книга" | Актуально на 03.04.2024

Обособленное подразделение: налоги, взносы, отчетность

Все налоги, связанные с деятельностью обособленного подразделения (ОП), включая НДФЛ и взносы за его работников, перечисляйте [платежкой на ЕНП](#). КПП и другие реквизиты - те же, что и при уплате налога за организацию.

В инспекцию по месту учета ОП по доходам его работников сдавайте отдельный 6-НДФЛ. На титульном листе укажите КПП и ОКТМО по месту сдачи расчета, остальные разделы заполняйте [по общим правилам \(ст. 230 НК РФ\)](#).


По подразделениям из одного муниципального образования можно выбрать одно ответственное, которое будет сдавать единый 6-НДФЛ. Чтобы перейти на этот порядок с 2025 г., не позднее 09.01.2025 подайте [уведомление](#) о выборе ответственного ОП в ИФНС по месту его учета ([ст. 230 НК РФ](#)).

 [Уведомление о выборе налогового органа \(КНД 1150097\)](#)


Если ОП само начисляет и перечисляет выплаты работникам, по месту его учета сдавайте отдельный [РСВ](#) и [персоналифицированные сведения](#) о его работниках ([ст. 431 НК РФ](#)).

[Уведомление](#) по ЕНП подают только по месту учета организации. НДФЛ и взносы за работников ОП, по которым сдаете отдельную отчетность, в уведомлении указывают в отдельных блоках.



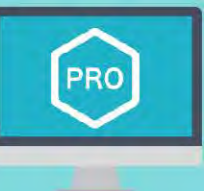
Клиентский опыт 

Наши клиенты отмечают, что с помощью Типовой ситуации можно не только разобраться с особенностями уплаты налогов и сдачи отчетности при наличии ОП, а так же сэкономить время на поиск **материалов по смежным темам** – не нужно искать их отдельно! Можно быстро решить целый ряд вопросов!

 См. также:

- [Обособленное подразделение: открытие, регистрация, смена адреса](#)
- [Как сдавать уведомление об исчисленных налогах](#)
- [Транспортный налог: уплата и отчетность](#)
- [Налог на имущество: уплата, отчетность и учет](#)

Также есть удобные переходы в материалы по смежным темам



Шаг 6. С помощью специального раздела в PRO.ЭЛКОД вовремя получать информацию по новшествам в сфере ЕНП (алгоритмы, лента рекомендаций, образовательные мероприятия, новости)
 PRO.ЭЛКОД → Популярное → Единый налоговый платеж → Лента рекомендаций

PRO ЭЛКОД
 бизнес-помощник

ПЕРСОНАЛЬНЫЙ РАЗДЕЛ

- Лента рекомендаций
- Мои закладки
- Календари

ПОПУЛЯРНОЕ

- Воинский учет
- Алгоритмы клиентского опыта
- Тематические сборники**
- Центр оперативного консультирования
- Образование
- Новшества

В левой части в PRO.ЭЛКОД в «Популярном» переходим в раздел Тематические сборники



Тематические сборники

В этом разделе представлены папки с материалами опыта, ссылки на важные документы КонсультантПлюс консультирования, новости, подборки документов

Единый налоговый платеж

Раздел постоянно обновляется и пополняется!



ФильТРЫ

Поиск по сборнику

- Алгоритмы клиентского опыта
- Лента рекомендаций**
- Образование
- Вопросы-ответы ЦОК
- Новости
- Видеогид

Сборник по теме «Единый налоговый платеж»

3 АПРЕЛЯ

Какую отчетность надо сдать не позднее 25 апреля

Декларация по налогу на прибыль за 1 кв. - заполнить помогут Форма: Декларация по налогу на прибыль организаций за I квартал 2024 г. (Форма по КНД 1151006) (образец заполнения) (КонсультантПлюс, 2024) и Типовая ситуация: Как заполнить декларацию по налогу на прибыль за 1 квартал 20...

ЛЕНТА РЕКОМЕНДАЦИЙ

2 АПРЕЛЯ

Учет совокупной обязанности на ЕНС: с 1 мая проверяйте декларации по контрольным соотношениям ФНС

ФильТРЫ

Поиск по сборнику

- Алгоритмы клиентского опыта
- Лента рекомендаций
- Образование
- Вопросы-ответы ЦОК
- Новости**
- Видеогид

Сборник по теме «Единый налоговый платеж»

4 АПРЕЛЯ **ДАЙДЖЕСТ НОВОСТЕЙ ЗАКОНОДАТЕЛЬСТВА**

Утвержден перечень контрольных соотношений для проверки корректности заполнения налоговых деклараций

Риски: с 1 мая 2024 года для большинства налоговых деклараций и расчетов в целях учета на ЕНС применяются новые контрольные соотношения. Если налоговый орган обнаружит несоответствие отчетности установленным контрольным соотношениям, начисления по такой отчетности будут учтены на ЕНС только по результатам камеральной проверки.

НОВОСТИ

28 МАРТА **ДАЙДЖЕСТ НОВОСТЕЙ ЗАКОНОДАТЕЛЬСТВА**

Налог на имущество организаций: как правильно указать ОКТМО в уведомлениях об исчисленных суммах налога и авансовых платежах

Риски: в уведомлениях об исчисленных суммах налога (авансовых платежей)

Клиентский опыт

В PRO.ЭЛКОД собирается вся самая важная информация, в частности, по ЕНП. В специальном разделе наши Клиенты узнают обо всех новшествах по данной теме и записываются на образовательные мероприятия!

Условные обозначения



Безопасность
применения
или принятия
решения



Экономия
денег



Экономия
времени



Разобраться в
незнакомой
или сложной
ситуации



Развитие или новые
возможности, а
также Мнение
эксперта



Клиентский
опыт



СПС
КонсультантПлюс



PRO.ЭЛКОД