



Алгоритм выбора лучшего решения

Налог на имущество организаций. Выполняем все обязанности в 2024 году

ПОЧЕМУ ЭТО ВАЖНО СЕЙЧАС:

Несмотря на то, что декларация по налогу на имущество организаций сдается только по итогам года, в течение года бухгалтеру все равно нужно учитывать ряд важных сроков, связанных с этим налогом:

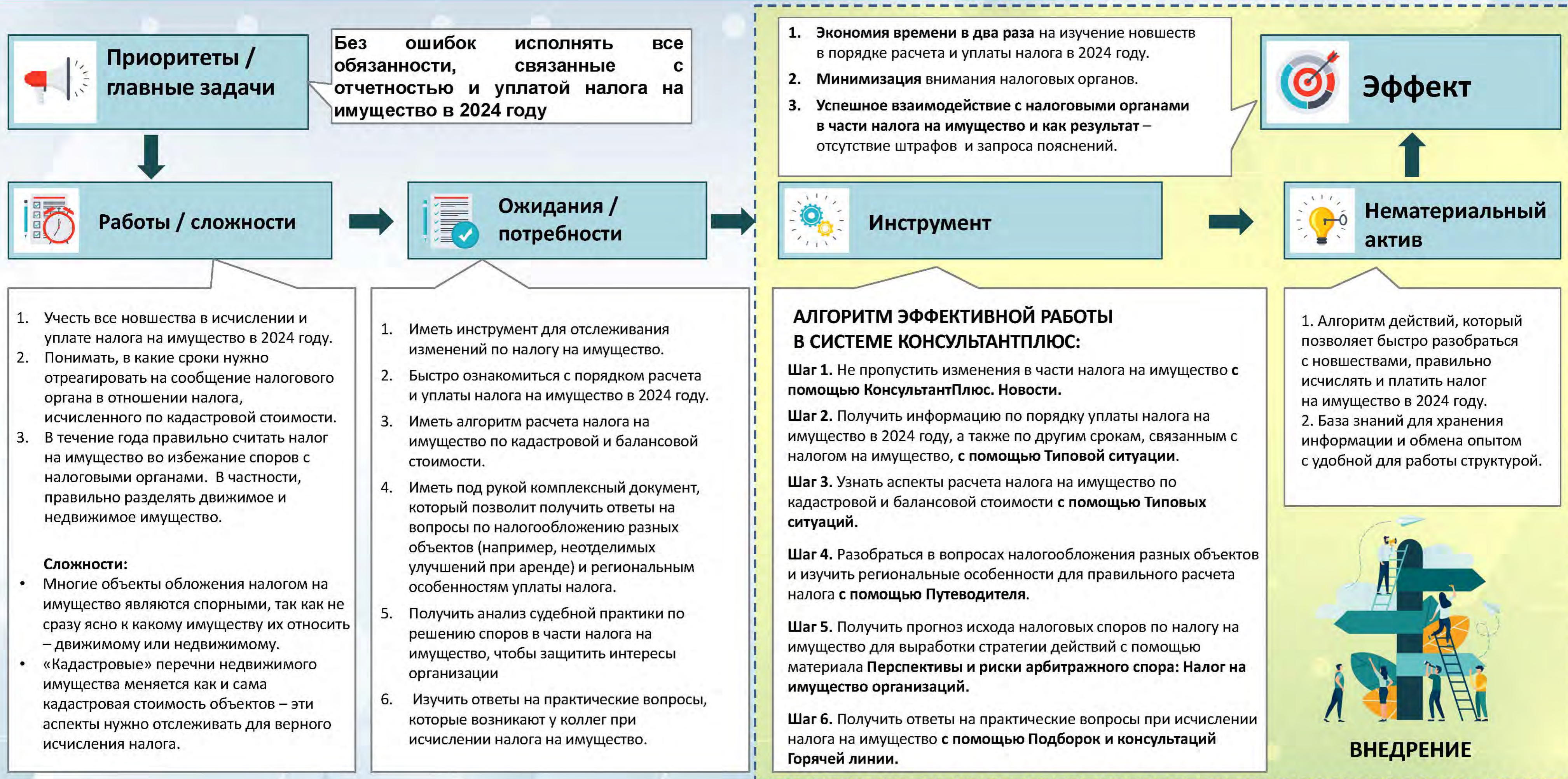
- не забывать платить авансовые платежи (сроки уплаты 2 мая, 29 июля и 28 октября);
- до 28 августа 2024 года ИФНС должна прислать расчет налога в отношении недвижимости, облагаемой по кадастровой стоимости. В случае несогласия с расчетом нужно направить свои пояснения в течение 20 рабочих дней;
- о приобретенной в 2023 году недвижимости, облагаемой по кадастровой стоимости, на которую не получен расчет налога за 2023 год, до конца 2024 года нужно подать в инспекцию сообщение.

Также при появлении новых видов недвижимости нужно разбираться с ее обложением налогом на имущество, отслеживать региональные и федеральные изменения и разъяснения госорганов.

Предлагаемый алгоритм поможет исполнить все обязанности и справиться с вопросами исчисления налога на имущество в 2024 году.



Налог на имущество организаций. Выполняем все обязанности в 2024 году





Шаг 1. Не пропустить изменения в части налога на имущество с помощью КонсультантПлюс. Новости

Инструменты шага: Стартовая страница → Новостная лента

КонсультантПлюс
Профиль: Бухгалтерия и кадры

Поиск по реквизитам (Карточка поиска)

Новости выбрано 2 ленты

25.03.2024
Работодателям на заметку: полезные ответы онлайн-инспекции за февраль 2024 года

25.03.2024
Бухгалтерскую отчетность за 2025 год надо составлять по стандарту

Не пропустите
Изменения НК РФ: масштабный проект в Госдуме

25.03.2024
Закон о вычетах по НДФЛ на долгосрочные сбережения граждан опубликован

→ все новости Подписаться на рассылку

Со Стартовой страницы перейдем в раздел **Новости**



Темы новостей

- Изменения-2024
- НДФЛ
- Страховые взносы
- НДС
- Налог на прибыль

- Антикризисные меры
- Больничный лист
- Бухучет
- Единый налоговый платеж
- Зарплата
- ККТ
- Компенсация работнику
- Контролируемые сделки
- Контроль и надзор
- Коронавирус
- Маркировка
- Налог на имущество организаций



В правой части раздела **Новости** выбираем нужную тему

Новости для бухгалтера: Налог на имущество организаций X

18 марта
Налог на имущество: уничтожение объекта кадастровый инженер подтвердить не может, считает ФНС

6 марта
Судебные споры зимы 2023 - 2024 года, которые могут заинтересовать бухгалтера
На работу бухгалтера могут повлиять не только нормативные акты и разъяснения ведомств, но и судебные решения. Мы отобрали интересные судебные акты, которые освещали в наших новостях этой зимой.

9 февраля
Налог на имущество по кадастровой стоимости: КС РФ растолковал свое постановление



18 марта 2024

Налог на имущество: уничтожение объекта кадастровый инженер подтвердить не может, считает ФНС

Налог на имущество организаций

Налоговики **не направят** уведомление о прекращении исчисления налога, если в **заявлении** о гибели или уничтожении объекта в качестве **документа-основания** вы укажете заключение кадастрового инженера.

Такое заключение не самостоятельный вид документа, как итог кадастровых работ. Его **включают** в акт обследования, межевой или технический план.

Документ: [Письмо ФНС России от 20.12.2023 N BC-4-21/15958@](#)

Полезная ссылка: [Приказ ФНС России от 16.07.2021 N ЕД-7-21/668@ "Об утверждении формы заявления о гибели или уничтожении..."](#)

Мнение эксперта: согласно п. 4.1 ст. 382 НК РФ в случае гибели или уничтожения объекта обложения налогом на имущество вы можете подать в инспекцию заявление об этом. Налог в отношении такого имущества перестает исчисляться с 1-го числа месяца гибели (уничтожения) объекта. Если вы не подадите заявление о гибели или уничтожении объекта налогообложения самостоятельно, то налоговый орган все равно получит соответствующие сведения от других органов (п. 4.1 ст. 382 НК РФ).

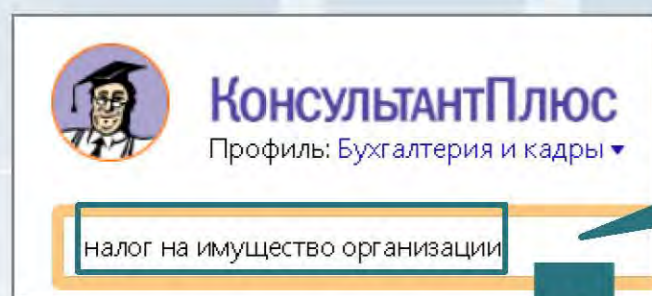
Клиентский опыт

Наши клиенты отмечают, что оперативно отследить изменения в законодательстве можно с помощью **Новостной ленты**. Новости удобно сгруппированы по темам и датам! Доступ со стартовой страницы, обновление в режиме реального времени. Другие источники информации уже не нужны!



Шаг 2. Получить информацию по порядку уплаты налога на имущество в 2024 году, а также по другим срокам, связанным с налогом на имущество, с помощью **Типовой ситуации**

Инструменты шага: Быстрый поиск → Типовая ситуация → Маркеры



Задаем запрос в **Быстром поиске**

1

4 Типовая ситуация:
Налог на имущество: уплата, отчетность и учет (Издательство "Главная книга", 2024)

2

Клиентский опыт!

Наши клиенты отмечают, что самый простой и быстрый способ узнать основные аспекты по уплате, учету налога на имущество – перейти в **Типовую ситуацию**.
Типовая ситуация содержит краткую выжимку самого главного по интересующему вопросу.

В конце **Типовой ситуации** есть переход в полезные материалы по смежным темам – перейдем в них на следующем шаге

См. также:

- [Налог на имущество: расчет по среднегодовой стоимости](#)
- [Налог на имущество: расчет по кадастровой стоимости](#)
- [Льготы по налогу на имущество](#)

Издательство "Главная книга" | Актуально на 25.03.2024

Налог на имущество: уплата, отчетность и учет

Движимое имущество налогом не облагается. Налог надо платить только с **недвижимости**, кроме земли и других объектов, перечисленных в [ст. 374 НК РФ](#).

Налог с недвижимости - зданий, строений, сооружений и объектов незавершенного строительства - платят в двух случаях. Первый - недвижимость включена в специальный перечень субъекта РФ или отнесена к облагаемой региональным законом. Тогда она облагается по **кадастровой стоимости**. Второй - недвижимость в бухучете учтена как **основное средство** и не облагается по кадастровой стоимости. Тогда налог считают по **среднегодовой стоимости** ([ст. 374 НК РФ](#)).

Объекты незавершенного строительства, а также не учтенные как основные средства жилые дома и гаражи могут облагаться налогом только по кадастровой стоимости. Если региональным законом это не предусмотрено или кадастровая стоимость объекта не определена, платить налог по среднегодовой стоимости не надо ([Письмо](#) Минфина от 18.05.2022 N 03-05-05-01/45806).

Налог за арендованное имущество, учитываемое на балансе арендатора по правилам [ФСБУ 25/2018](#), платит арендодатель ([ст. 378 НК РФ](#)).

При УСН налог платят только с недвижимости, облагаемой по кадастровой стоимости. Декларацию не сдают ([ст. ст. 346.11, 386 НК РФ](#)).

Сроки уплаты налога и авансовых платежей во всех регионах **одинаковые**: налог за 2023 г. - 28.02.2024, **авансовые платежи** - 02.05.2024, 29.07.2024, 28.10.2024, налог за 2024 г. - 28.02.2025.

Гарантия актуальности

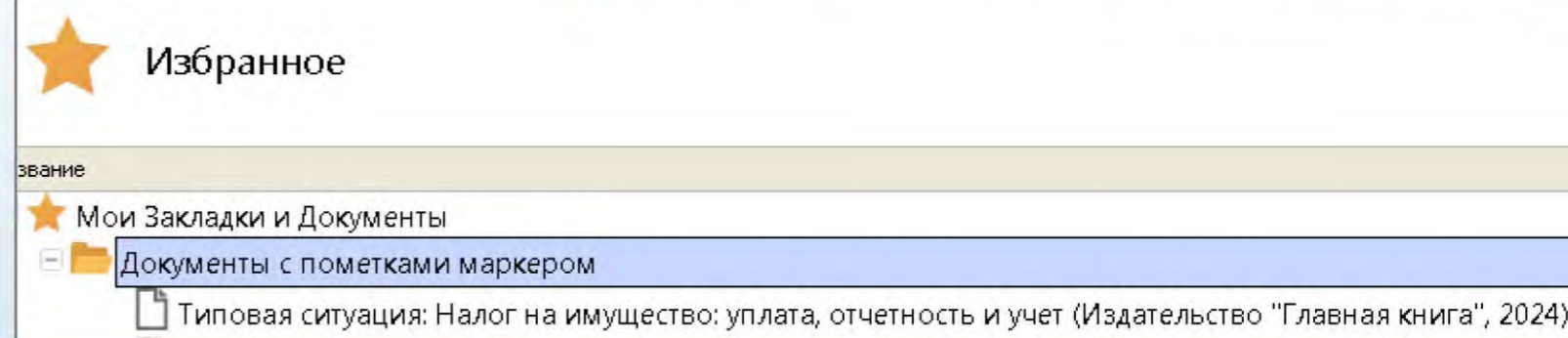
3



Выделяем важное с помощью **маркеров** в КонсультантПлюс

4

ТОЛЬКО В КОНСУЛЬТАНТ ПЛЮС!
Важную информацию обязательно зафиксируем Маркером, чтобы при возврате к документу в **следующий раз**, быстро сфокусироваться на важных аспектах материала. При этом выделенные фрагменты не исчезают как между сеансами работы в системе, так и при экспорте документа в Word.





Шаг 3. Узнать аспекты расчета налога на имущество по кадастровой и балансовой стоимости с помощью Типовых ситуаций

Инструменты шага: Типовая ситуация → Избранное Закладки и документы

Перейдем в Типовую ситуацию из прошлого шага

- См. также:
- [Налог на имущество: расчет по среднегодовой стоимости](#)
 - [Налог на имущество: расчет по кадастровой стоимости](#)
 - [Льготы по налогу на имущество](#)



Налог на имущество: расчет по кадастровой стоимости

Налогом по кадастровой стоимости облагают объекты, включенные в специальный перечень на сайте региона или уполномоченного регионального органа, например, в Москве - [на сайте мэра](#).

Если объект включен в перечень ошибочно, исключить его можно, обратившись в орган, утвердивший перечень, или в суд (Письма ФНС от 28.06.2022 N БС-4-21/8052@, от 22.12.2015 N БС-4-11/22488@).

Жилые помещения, многоквартирные дома, гаражи, машино-места, объекты незавершенного строительства облагают по кадастровой стоимости, если это предусмотрено региональным законом. В специальный перечень их не включают (ст. 378.2 НК РФ, [Информация ФНС, Письмо Минфина от 18.05.2022 N 03-05-05-01/45806](#)).

Налог по каждому объекту недвижимости считайте отдельно - умножьте его кадастровую стоимость на налоговую ставку. Авансовые платежи за 1, 2 и 3 кварталы - 1/4 годового налога. Налог к уплате за год рассчитайте за вычетом авансов (ст. 378.2 НК РФ).

Пример. Расчет налога на имущество при уменьшении кадастровой стоимости судом

Купля-продажа здания с кадастровой стоимостью 55 000 000 руб. зарегистрирована 13.01.2023. Суд уменьшил кадастровую стоимость до 50 000 000 руб., приравняв ее к рыночной. Сведения внесены в ЕГРН 11.03.2024. Ставка налога - 2%.

В 2024 г. авансовый платеж за 1, 2 и 3 кварталы - 250 000 руб. (50 000 000 руб. x 2% / 4). Налог за год - 1 000 000 руб. (50 000 000 руб. x 2%). Налог к уплате за год - 250 000 руб. (1 000 000 руб. - 250 000 руб. x 3).

Налог за 2023 г., пересчитанный исходя из новой кадастровой стоимости, - 1 000 000 руб. (50 000 000 руб. x 2%).

Налог на имущество: расчет по среднегодовой стоимости

При расчете налога учитывайте [балансовую стоимость](#) недвижимости. Налог на имущество в аренде всегда платит арендодатель (ст. ст. 374, 378 НК РФ, [Письмо Минфина от 12.08.2021 N 03-05-05-01/64841](#)).

Налог за год считайте из среднегодовой балансовой стоимости - умножьте ее на налоговую ставку и уменьшите результат на авансовые платежи (ст. 375 НК РФ).

Авансовые платежи считайте из средней стоимости за период - умножьте ее на налоговую ставку и разделите результат на 4.

[+ Расчет среднегодовой стоимости и средней стоимости за период](#)

Ставки в вашем регионе узнайте на [сайте ФНС](#). Для большинства организаций ставка - 2,2%.

[+ Пример. Расчет налога на имущество и авансовых платежей](#)



Налог на имущество: расчет по среднегодовой стоимости

При расчете налога учитывайте [балансовую стоимость](#) недвижимости. Налог на имущество в аренде всегда платит арендодатель (ст. ст. 374, 378 НК РФ, [Письмо Минфина от 12.08.2021 N 03-05-05-01/64841](#)).

Налог за год считайте из среднегодовой балансовой стоимости - умножьте ее на налоговую ставку и уменьшите результат на авансовые платежи (ст. 375 НК РФ).

Авансовые платежи считайте из средней стоимости за период - умножьте ее на налоговую ставку и разделите результат на 4.

[+ Расчет среднегодовой стоимости и средней стоимости за период](#)

Ставки в вашем регионе узнайте на [сайте ФНС](#). Для большинства организаций ставка - 2,2%.

[+ Пример. Расчет налога на имущество и авансовых платежей](#)

Используя правую кнопку мыши, выберем опцию «Добавить в Избранное», чтобы не потерять полезный материал

Клиентский опыт

Чтобы документ всегда был под рукой, наши клиенты устанавливают закладку на целый документ или на нужный фрагмент. Папки и закладки в системе КонсультантПлюс дают возможность формировать свое личное пространство правовой информации, надежно сохраняя результаты проделанной работы.



Избранное

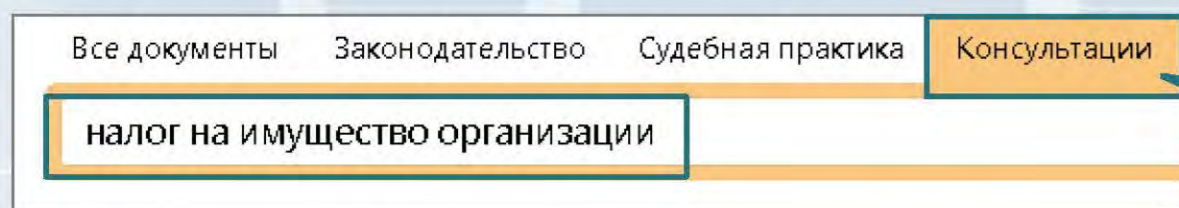
- Мои Закладки и Документы
- Документы с пометками маркером
- Налог на имущество
 - Типовая ситуация: Налог на имущество: уплата, отчетность и учет (Издательство "Главная книга")
 - Типовая ситуация: Налог на имущество: расчет по среднегодовой стоимости (Издательство "Гла...

Мнение эксперта: С 1 января 2024 года в Москве расширены перечни объектов недвижимости, облагаемых налогом на имущество исходя из их кадастровой стоимости (Постановление Правительства Москвы от 21.11.2023 N 2269-ПП).

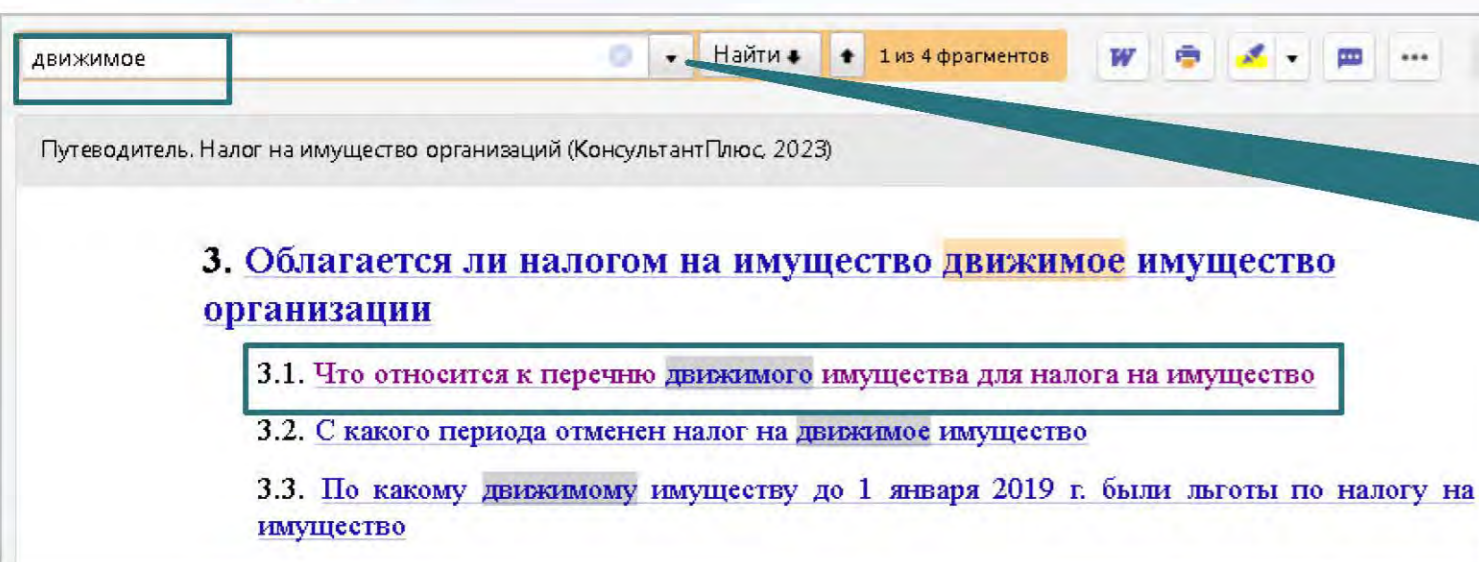
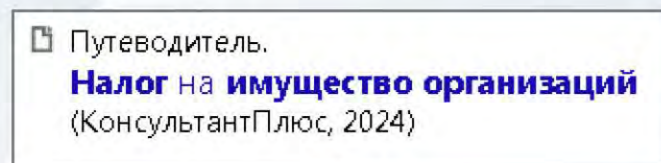


Шаг 4. Разобраться в вопросах налогообложения разных объектов и изучить региональные особенности для правильного расчета налога с помощью Путеводителя

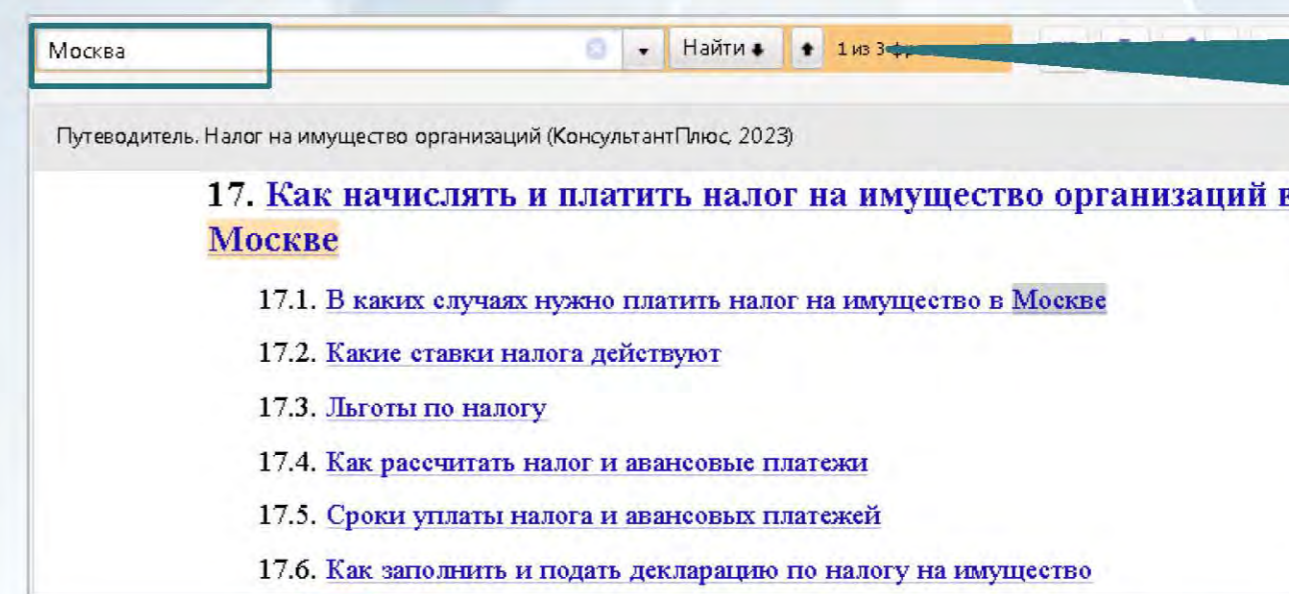
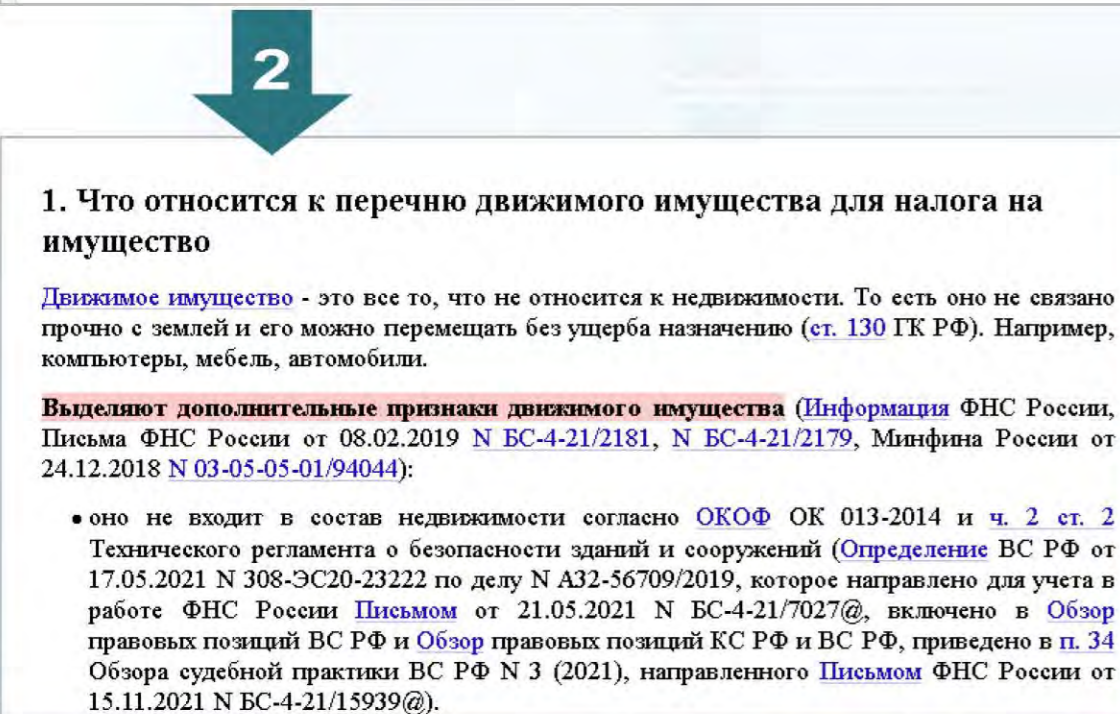
Инструменты шага: Быстрый поиск → Консультации → Путеводитель



В Быстром поиске выберем раздел **Консультации** для просмотра пошаговых инструкций



Путеводитель очень объемный, поэтому зададим запрос по интересующей теме



Аналогично найдем особенности уплаты налога в Москве



ТОЛЬКО В КОНСУЛЬТАНТПЛЮС

Один документ - Путеводитель. Налог на имущество организаций **дает полную, детальную информацию** о порядке исчисления и уплаты налога на имущество отдельных организаций, **учитывая различные особенности и нюансы**, с которыми могут столкнуться в компаниях. Все изменения уже учтены, нет риска упустить важную информацию!

Клиентский опыт

Наши клиенты отмечают, что тот Путеводитель также содержит информацию по вопросам, актуальным для многих организаций, например:

- как облагаются налогом на имущество неотделимые улучшения арендованного имущества;
- в каких случаях с вложений во внеоборотные активы на счете 08 нужно платить налог на имущество;
- как организации рассчитать налог на имущество, если в течение года изменилась кадастровая стоимость недвижимости.



Шаг 5. Получить прогноз исхода налоговых споров по налогу на имущество для выработки стратегии действий с помощью материала **Перспективы и риски арбитражного спора: Налог на имущество организаций.**

Инструменты шага: Быстрый поиск → Судебная практика → Перспективы и риски арбитражного спора

Все документы Законодательство **Судебная практика** Консультации

налог на имущество организаций

Вернемся к запросу, выберем раздел **Судебная практика**

1. Налоговый орган доначислил (взыскал) налог, признав имущество объектом налогообложения и (или) лицо обязанным его уплатить

- **Налогоплательщик отнес имущество к движимому**

Перейдем в один из споров



Перспективы и риски арбитражного спора: **Налог на имущество организаций: Перечень всех ситуаций** (КонсультантПлюс, 2024)

Доначисление налога на имущество признают правомерным, если суд установит, что спорные объекты обладают признаками недвижимости:

К такому выводу суды приходят, например, когда:

- объекты имеют прочную связь с землей (сооружены на фундаменте, являются объектом капитального строительства и т.п.)
- объекты образуют единую систему с недвижимостью, их использование отдельно от недвижимости и перемещение без несоразмерного ущерба их назначению невозможно

☆ **Судебная практика в пользу Налогового органа**

[Постановление](#) Арбитражного суда Поволжского округа от 14.06.2023 N Ф06-3147/2023 по делу N А55-18341/2021

[Постановление](#) Арбитражного суда Дальневосточного округа от 13.01.2023 N Ф03-5901/2022 по делу N А51-7270/2021

Готовая подборка судебных решений в пользу той или иной стороны спора



КонсультантПлюс | Перспективы и риски арбитражного спора | Актуально на 23.03.2024

Налог на имущество организаций

Применимые нормы: гл. 30 НК РФ

Оглавление

1. **Налоговый орган доначислил (взыскал) налог, признав имущество объектом налогообложения и (или) лицо обязанным его уплатить**
2. **Налоговый орган доначислил налог из-за претензии к его расчету**
3. **Налоговый орган отказал в применении льготы (пониженной ставки)**

1. Налоговый орган доначислил (взыскал) налог, признав имущество объектом налогообложения и (или) лицо обязанным его уплатить

- **Налогоплательщик отнес имущество к движимому**
- **Налогоплательщик отнес имущество к объекту природопользования**



ТОЛЬКО В КОНСУЛЬТАНТПЛЮС!

Уникальная возможность получить экспресс-анализ спорной ситуации, которая часто возникает на практике.

Оценить все возможные варианты исхода спора и ключевые обстоятельства, влияющие на решение суда – все в одном документе Перспективы и риски арбитражного спора.

Клиентский опыт

Наши клиенты отмечают удобство материала «Перспективы и риски арбитражного спора». Каждый материал - отдельная ситуация, в нем рассмотрены:

- фабула спора;
- требования истца;
- краткое описание важных обстоятельств, требующих доказывания;
- возможные встречные требования;
- причины отказа в требованиях;
- судебная практика в пользу каждой из сторон.

Истцу новый продукт позволит увидеть, следует ли обращаться в суд и какие встречные требования может выдвинуть ответчик. Ответчик узнает, нужно ли отстаивать свою позицию в суде или лучше урегулировать спор.



Шаг 6. Получить ответы на практические вопросы при исчислении налога на имущество с помощью Подборок и консультаций Горячей линии

Инструменты шага: Быстрый поиск → Все результаты поиска → Подборки и консультации Горячей линии

Все документы Законодательство Судебная практика
налог на имущество организации

Все результаты поиска

1

- Путеводители КонсультантПлюс 20
- Изменения по налогам и кадрам 18
- Разъясняющие письма органов власти 6054
- Вопросы-ответы (Финансист) 3177
- Готовые решения (Проф) 42
- Бухгалтерская пресса и книги 17639
- Корреспонденция счетов 1833
- Подборки и консультации Горячей линии 617

2

Перейдем во Все результаты поиска и откроем раздел Подборки и консультации Горячей линии

- Вопрос: Если в уведомлении с авансами по **налогу на имущество организаций** в течение года были ошибки, как сейчас исправить? (Подборки и консультации Горячей линии, 2024)
- Вопрос: Какое **имущество** личного фонда с небольшой кадастровой стоимостью облагается **налогом на имущество организаций** в Астрахани 0,3%? (Подборки и консультации Горячей линии, 2024)
- Вопрос: Надо ли подавать уведомления об исчисленных суммах **налогов** на авансовые платежи по **налогу на имущество организаций**? (Подборки и консультации Горячей линии, 2024)

3

Подборки и консультации Горячей линии

☆ Актуально на 21.02.2024

Вопрос: Если в уведомлении с авансами по налогу на имущество организаций в течение года были ошибки, как сейчас исправить?

Ответ: Уточненное (корректировочное) уведомление об исчисленных суммах налогов по ЕНП подайте, если вы обнаружили ошибку в поданном ранее уведомлении, при этом соответствующую декларацию (расчет) еще не подали либо подача декларации (расчета) не предусмотрена (п. 9 ст. 58 НК РФ, п. 3 Письма от 27.02.2023 N КЧ-4-8/2202@).

Для исправления ошибки составьте новое уведомление по той же **форме**, что и первоначальное, с верными данными по платежу, в отношении которого произошла ошибка.

Чтобы аннулировать уведомление по налогу на имущество организаций, ошибочно представленное после того, как уже была подана декларация, в которой отражен исчисленный налог в отношении того же объекта недвижимости и за тот же период, что и в уведомлении, заполните уточненное уведомление так же, как аннулируемое, но в **поле** "Сумма налога, авансовых платежей по налогу, сборов, страховых взносов" не надо указывать сумму к уплате (Письмо ФНС России от 01.03.2023 N БС-4-21/2346 (п. 5)). ФНС России разъяснила, что, если вы ошибочно представите уведомление в отношении **других** налогов и взносов (кроме налога на имущество организаций) после того, как уже была подана декларация (расчет) по этому платежу за этот период и по тем же объектам налогообложения, такое уведомление вам откажут и вам придет сообщение, что декларация (расчет) по указанному в уведомлении, принята (п. 3 Письма от 27.02.2023 N КЧ-4-8/2202@).

Уточненное уведомление направьте в налоговый орган в общем порядке.

Полезные документы:

- Как заполнить и проверить уведомление об исчисленных суммах налогов, авансовых платежей по налогам, сборов, страховых взносов, уплачиваемых в качестве ЕНП (форма по КНД 1110355)
- Письмо ФНС России от 01.03.2023 N БС-4-21/2346 (п. 5)

Вопрос по ситуации

Ответ, содержащий ключевые аспекты рассматриваемого вопроса

Подборка полезных материалов из системы

Мнение эксперта: уведомления об исчисленных авансах по налогу на имущество в 2024 году надо подавать в следующие сроки:

- за 1 квартал 2024 г. - 25.04.2024
- за 2 квартал - 25.07.2024
- за 3 квартал - 25.10.2024

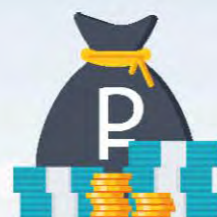
Клиентский опыт

Подборки и консультации Горячей линии – это ответы на реальные вопросы практикующих специалистов, которые чаще всего возникают в работе. Их использование помогает нашим клиентам избежать ошибок и быстро найти ответ на свой аналогичный вопрос.

Условные обозначения



Безопасность
применения
или принятия
решения



Экономия
денег



Экономия
времени



Разобраться
в незнакомой
или сложной
ситуации



Развитие
или новые
возможности



Клиентский
опыт



КонсультантПлюс



PRO.ЭЛКОД