



Алгоритм выбора лучшего решения

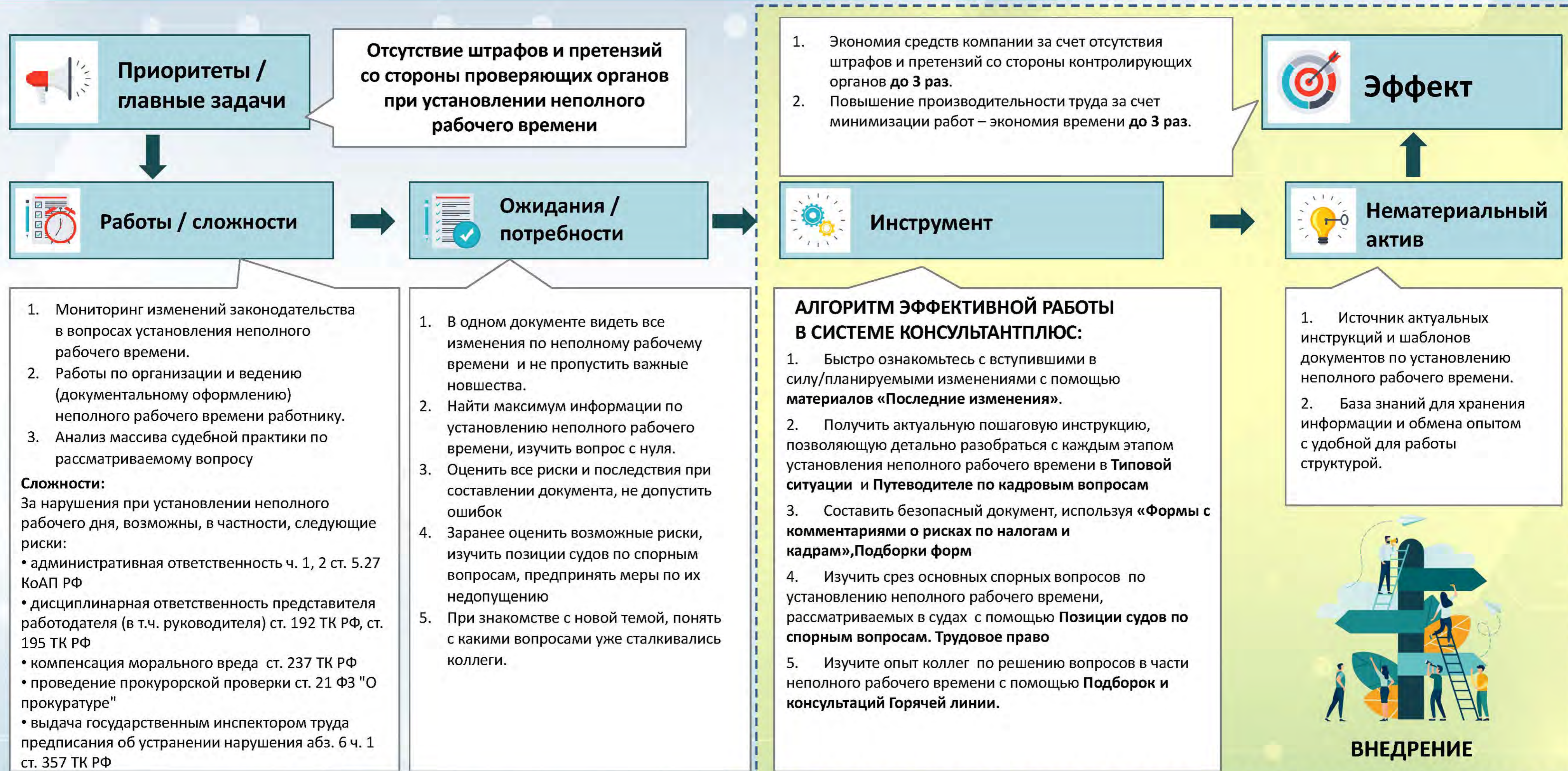
Неполное рабочее время: разбираемся с помощью СПС КонсультантПлюс

ПОЧЕМУ ЭТО ВАЖНО СЕЙЧАС:

За последние несколько лет многим компаниям в силу известных причин приходится буквально удерживаться на плаву. Для сохранения бизнеса используются разные методы: сокращение штата, объявление простоя, предоставление отпуска за свой счет. Еще один законный вариант - перевод сотрудников на неполное рабочее время. Он позволяет работодателям при сохранении рабочих мест сократить расходы на выплату сотрудникам зарплаты, поэтому часто такая процедура вызывает недовольство сотрудников и приводит к трудовым спорам. А иногда сами сотрудники просят перевода на неполное рабочее время и это неудобно уже работодателю, что тоже может привести к спору. Именно поэтому важно соблюдать все установленные правила установления режима неполного рабочего времени, чтобы избежать негативных последствий.

О том, какими способами можно установить и как правильно оформить неполное рабочее время и пойдет речь в этом алгоритме.

Неполное рабочее время: разбираемся с помощью СПС КонсультантПлюс



Приоритеты / главные задачи

Отсутствие штрафов и претензий со стороны проверяющих органов при установлении неполного рабочего времени

Работы / сложности

Ожидания / потребности

Инструмент

Нематериальный актив

Эффект

1. Мониторинг изменений законодательства в вопросах установления неполного рабочего времени.
 2. Работы по организации и ведению (документальному оформлению) неполного рабочего времени работнику.
 3. Анализ массива судебной практики по рассматриваемому вопросу
- Сложности:**
За нарушения при установлении неполного рабочего дня, возможны, в частности, следующие риски:
- административная ответственность ч. 1, 2 ст. 5.27 КоАП РФ
 - дисциплинарная ответственность представителя работодателя (в т.ч. руководителя) ст. 192 ТК РФ, ст. 195 ТК РФ
 - компенсация морального вреда ст. 237 ТК РФ
 - проведение прокурорской проверки ст. 21 ФЗ "О прокуратуре"
 - выдача государственным инспектором труда предписания об устранении нарушения абз. 6 ч. 1 ст. 357 ТК РФ

1. В одном документе видеть все изменения по неполному рабочему времени и не пропустить важные новшества.
2. Найти максимум информации по установлению неполного рабочего времени, изучить вопрос с нуля.
3. Оценить все риски и последствия при составлении документа, не допустить ошибок
4. Заранее оценить возможные риски, изучить позиции судов по спорным вопросам, предпринять меры по их недопущению
5. При знакомстве с новой темой, понять с какими вопросами уже сталкивались коллеги.

1. Экономия средств компании за счет отсутствия штрафов и претензий со стороны контролирующих органов **до 3 раз.**
2. Повышение производительности труда за счет минимизации работ – экономия времени **до 3 раз.**

- АЛГОРИТМ ЭФФЕКТИВНОЙ РАБОТЫ В СИСТЕМЕ КОНСУЛЬТАНТПЛЮС:**
1. Быстро ознакомьтесь с вступившими в силу/планируемыми изменениями с помощью **материалов «Последние изменения».**
 2. Получить актуальную пошаговую инструкцию, позволяющую детально разобраться с каждым этапом установления неполного рабочего времени в **Типовой ситуации** и **Путеводителе по кадровым вопросам**
 3. Составить безопасный документ, используя **«Формы с комментариями о рисках по налогам и кадрам», Подборки форм**
 4. Изучить срез основных спорных вопросов по установлению неполного рабочего времени, рассматриваемых в судах с помощью **Позиции судов по спорным вопросам. Трудовое право**
 5. Изучите опыт коллег по решению вопросов в части неполного рабочего времени с помощью **Подборок и консультаций Горячей линии.**

1. Источник актуальных инструкций и шаблонов документов по установлению неполного рабочего времени.
2. База знаний для хранения информации и обмена опытом с удобной для работы структурой.




ВНЕДРЕНИЕ



Шаг 1. Быстро ознакомьтесь с вступившими в силу / планируемыми изменениями с помощью материалов «Последние изменения»

Инструменты шага: Быстрый поиск → Обзор Последние изменения → Избранное Закладки и документы




КонсультантПлюс
Профиль: Бухгалтерия и кадры

неполное рабочее время



ТОЛЬКО В КОНСУЛЬТАНТ ПЛЮС!
Выбор Профиля настраивает работу с системой под задачи конкретного специалиста и позволяет быстрее находить и анализировать информацию

2  Последние изменения:
Неполное рабочее время
(КонсультантПлюс, 2024)



КонсультантПлюс | Актуально на 15.02.2024

**Последние изменения:
Неполное рабочее время**

+ См. также: [Дополнительные материалы](#)

Основные применимые нормы: [ч. 5 ст. 74, ст. 93, ч. 3 ст. 256 ТК РФ.](#)

01.01.2024


В обновленный [Порядок](#) заполнения [формы ЕФС-1](#) включили положение, касающееся случая приема (перевода) сотрудника на работу на условиях **неполного рабочего времени**.

СФР утвердил новую единую [форму ЕФС-1](#) и [Порядок](#) ее заполнения (п. 1 Приказа).

При приеме (перевод) сотрудника на **неполное рабочее время** в подразделе 1.1 подраздела 1 разд. 1 формы ЕФС-1 в [графе 3](#) "Сведения о приеме, переводе, увольнении, начале договора ГПХ, окончании договора ГПХ" следует отразить кадровое мероприятие "ПРИЕМ" ("ПЕРЕВОД") с указанием в [графе 6](#) "Код выполняемой

Гарантия актуальности

Мнение эксперта: С 1 января 2024 года за лицами, работающими в режиме неполного рабочего времени, сохранили право на ежемесячное пособие по уходу за ребенком.


 [Приказ СФР от 17.11.2023 N 2281](#)

Краткая суть изменений

Клиентский опыт!
Материалы **Последние изменения** регулярно обновляются. Постоянная актуализация позволяет нашим клиентам быть уверенными, что рассмотрены все изменения по интересующей теме. Важная информация не будет пропущена и сразу может быть применена на практике.



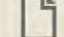
ТОЛЬКО В КОНСУЛЬТАНТ ПЛЮС!
Каждый обзор **Последних изменений** представляет собой **перечень произошедших изменений** и содержит:
суть **самых изменений** – как прошедших, так и будущих; дату и реквизиты **изменяющего документа**; ссылки на и **Готовые решения** в Системе КонсультантПлюс и образцы заполнения форм.

 Избранное

Интересующие материалы сразу сохраняем в **Закладки** в **Избранное**

Добавить в избранное

Добавить в: **Закладки и Документы** Папки Документы на контроле

 Последние изменения: Неполное рабочее время (КонсультантПлюс, 2023)

★ Мои Закладки и Документы

- Неполное рабочее время
- увольнение по сокращению
- Охрана труда



Шаг 2. Получить актуальную пошаговую инструкцию, позволяющую детально разобраться с каждым этапом

установления неполного рабочего времени в **Типовой ситуации** и **Путеводителе по кадровым вопросам**

Инструменты шага: Быстрый поиск → Консультации → Типовая ситуация → Путеводитель по кадровым вопросам

Все документы Законодательство Судебная практика **Консультации** Формы документов

неполное рабочее время

См. также: **неполный рабочий день** режим **неполной** **неполная рабочая неделя** сокращенная **рабочая** неделя **неполное рабочее время по инициативе работника** **неполное рабочее время по инициативе**

Возвращаемся к результатам Быстрого поиска и переходим к Консультациям

3. Типовая ситуация:
Как оформить неполное рабочее время
(Издательство "Главная книга", 2024)

9. Путеводитель по кадровым вопросам.
Рабочее время
3. Как установить **неполное рабочее время**, в том числе при работе на полставки

Издательство "Главная книга" | Актуально на 15.02.2024

Как оформить **неполное рабочее время**

Условие о **неполном рабочем времени** пропишите в **трудовом договоре**, в поле о приеме на работу укажите в графе б код "НЕПД" или "НЕПН".

Оклад установите по полной ставке, но сделайте оговорку об оплате пропорционально времени (ст. 93 ТК РФ).

Обеденный перерыв надо устанавливать, только если продолжительность работы превышает 4 часов (ст. 108 ТК РФ).

+ Условие трудового договора о неполном рабочем дне

+ Приказ о приеме на работу на неполный рабочий день

Для перевода действующего работника на неполный рабочий день или неделю по его инициативе нужно его заявление, приказ и **дополнительное соглашение** к трудовому договору. Не позднее 25 числа следующего месяца сдайте в СФР подраздел 1.1 ЕФС-1 с мероприятием "Перевод", указав в графе б код "НЕПД" или "НЕПН".

Клиентский опыт
Наши клиенты отмечают, что **Типовые ситуации** помогают быстро получить в кратком виде необходимую информацию по правовому вопросу, а ежедневная актуализация быть уверенным в безопасности принятого решения!

Образцы заполнения необходимых форм документов

КонсультантПлюс | **Изменения** за последний месяц | Актуально на 15.02.2024

ПУТЕВОДИТЕЛЬ ПО КАДРОВЫМ ВОПРОСАМ

РАБОЧЕЕ ВРЕМЯ

- Понятие рабочего времени. Особенности правового регулирования рабочего времени >>>
- Продолжительность рабочего времени >>>
- Как определить продолжительность рабочего дня (смены) >>>
- Работа накануне нерабочих праздничных и выходных дней >>>
- Как привлечь к работе в ночное время >>>
- Оформление и оплата сверхурочной работы >>>
- Режимы рабочего времени >>>
- Как вести учет рабочего времени >>>

3. Как установить **неполное рабочее время**, в том числе при работе на полставки

Неполным рабочим временем считается продолжительность рабочего времени меньше нормальной (т.е. менее 40 часов в неделю), установленная по соглашению сторон трудового договора и оплачиваемая пропорционально отработанному времени или в зависимости от его объема работ.

Мнение эксперта: Нельзя отказать в установлении режима неполного рабочего дня беременным, работникам в отпуске по уходу за ребенком, одному из родителей (попечителей, опекунов) с ребенком до 14 лет (ребенком-инвалидом до 18 лет), работнику, ухаживающий за больным членом семьи по медзаключению.

Выделяем Маркером важные фрагменты

следующие виды неполного рабочего времени (ст. 93 ТК РФ):

- неполный рабочий день (смена)** во все дни рабочей недели продолжительность ежедневной работы при сохранении полной заработной платы; работник трудится ежедневно по четыре часа (вместо восьмичасового рабочего дня);

ТОЛЬКО В КОНСУЛЬТАНТПЛЮС!
Материалы Путеводителей **всегда в актуальном состоянии**. Можно быть уверенным в безопасности принятых с их помощью решений. Эти материалы дают возможность **детально** разобраться в вопросе, получить **готовый алгоритм действий!**

3.3. Установление **неполного рабочего времени** в соответствии с соглашением сторон по инициативе работника

Неполный рабочий день (смена) и (или) неполная рабочая неделя могут устанавливаться по соглашению между работодателем и работником как на определенный срок, так и бессрочно (ч. 1 ст. 93 ТК РФ). В случаях, предусмотренных ч. 2 ст. 93 ТК РФ, **неполное рабочее время** устанавливается на удобный для работника срок, но не более чем на период, пока существует причина его установления. Если **неполное рабочее время** устанавливается при приеме на работу, соответствующее условие закрепляется в трудовом договоре, а во время действия заключенного договора - в дополнительном соглашении (ч. 2 ст. 57, ст. 72, ч. 1 ст. 100 ТК РФ).

Если работодатель принимает решение об установлении **неполного рабочего времени**, в трудовую договор вносятся сведения об установлении **неполного рабочего времени** (например, "установлено неполное рабочее время"). Исходя из нее указывается режим работы, так как он отличается от общих правил, действующих у работодателя (ч. 2 ст. 57 ТК РФ).

См. образец составления трудового договора.

Легко перейти к актуальным образцам документов



Шаг 3. Составить безопасный документ, используя «Формы с комментариями о рисках по налогам и кадрам», Подборки форм

Инструменты шага: Быстрый поиск → Формы документов → Подборка форм → Форма с комментариями о рисках

Все документы Законодательство Судебная практика Консультации **Формы документов**

неполное рабочее время

См. также: **неполный рабочий день**, **неполная рабочая неделя**, **неполное рабочее время** по инициативе работника

режим **неполной рабочей** не сокращенная **рабочая** неделя **неполное рабочее время** по инициативе работодателя

1

Возвращаемся к результатам **Быстрого поиска** и переходим к **Формам документов**

Формы документов. Наиболее соответствуют запросу:

- Подборка форм: Оформление изменения графика работы, режима **рабочего времени**. Перевод на дистанционную работу (КонсультантПлюс, 2024)
3. Перевод на **неполное рабочее время (неполную ставку)**
- Форма: **Приказ о введении неполного рабочего времени** (Подготовлен для системы КонсультантПлюс, 2024)
- Форма с комментариями о рисках: **Приказ об установлении неполного рабочего времени - переводе на 0,5 ставки, защищающий интересы работодателя (образец заполнения)** (КонсультантПлюс, 2024)

2

3. Перевод на неполное рабочее время (неполную ставку)

Специальные нормы: [ст. 93 ТК РФ](#)

- Заявление работника о переводе на 0,5 ставки (образец заполнения)
- Заявление работника об установлении **неполного рабочего времени** (оплата пропорционально отработанному времени (0,5 тарифной ставки)) (образец заполнения)
- Дополнительное соглашение к трудовому договору об установлении работнику режима **неполного рабочего времени**
- Дополнительное соглашение об установлении **неполного рабочего времени** (образец заполнения)
- Дополнительное соглашение к трудовому договору об изменении режима работы на **неполное рабочее время** (образец заполнения)
- Дополнительное соглашение к трудовому договору режима **неполного рабочего времени (0,5 ставки)** (образец заполнения)
- Дополнительное соглашение к трудовому договору о **рабочего времени и работы на дому**

Образцы заполнения необходимых форм документов

См. [Образец заявления в MS Word](#)

Генеральному директору
ООО "Ирис" Даеву Г.М.
от менеджера по персоналу Калининой М.Ф.

ЗАЯВЛЕНИЕ

Прошу по причине беременности перевести меня на 0,5 ставки на период с 19.01.2024 по 27.06.2024 со следующим режимом работы:

- 20-часовая пятидневная рабочая неделя с двумя выходными днями;
- рабочие дни: с понедельника по пятницу;
- выходные дни: суббота, воскресенье;
- продолжительность ежедневной работы: 4 часа;
- время начала работы: 9 ч 00 мин., время окончания работы: 13 ч 30 мин.;
- перерыв для отдыха и питания: 30 минут с 12 ч 00 мин. до 12 ч 30 мин.

Медицинская справка N 6478, подтверждающая состояние беременности, прилагаю.

КонсультантПлюс | Форма с комментариями о рисках | Актуально на 15.02.2024

Образец приказа об установлении **неполного рабочего времени - переводе на 0,5 ставки, защищающий интересы работодателя**

Применимые нормы: [ст. 93 ТК РФ](#)

Ниже приведен образец приказа, позволяющий оформить установление **неполного рабочего времени** по просьбе работника. Приказ направлен на защиту от возможных претензий уполномоченных контрольных (надзорных) органов и служит аргументом в пользу работодателя в случае спора с работником.

Форму приказа работодатель разрабатывает сам.

Об **не вправе отказать**

ТОЛЬКО В КОНСУЛЬТАНТ ПЛЮС!

Формы с комментариями о рисках содержат в одном документе **практические рекомендации и предупреждения о юридических и налоговых рисках** при подготовке отчетности, что позволяет провести процедуру с **минимумом возможных финансовых потерь**

Общество с ограниченной ответственностью "Пульс"
(ООО "Пульс")

Приказ N 14

11.03.2024

Энск

Об установлении **неполного рабочего времени**

Юридический риск

Юрлишу грозит штраф от 30 тыс. до 50 тыс. руб., если не установить **неполное рабочее время** по просьбе работника, которому работодатель **обязан** его установить. За повторное аналогичное нарушение на юрлицо может быть наложен штраф от 50 тыс. до 70 тыс. руб. ([ч. 1, 2 ст. 5.27 КоАП РФ](#)).

См. также: [Как установить неполное рабочее время по просьбе беременной работницы](#)

В соответствии со [ст. 93 ТК РФ](#) и на основании дополнительного соглашения от 11.03.2024 N 1/2-дс к трудовому договору от 27.01.2021 N 2/21-тд

Клиентский опыт

Готовые формы и образцы по документальному оформлению неполного рабочего времени помогают нашим клиентам значительно **экономить время** и избежать претензий от контролирующих органов



Шаг 4. Изучить срез основных спорных вопросов по установлению неполного рабочего времени, рассматриваемых в судах с помощью Позиции судов по спорным вопросам. Трудовое право

Инструменты шага: Быстрый поиск → Все результаты поиска → Позиции судов по спорным вопросам. Трудовое право

Все документы | Законодательство | Судебная практика | Консультации | Формы документов

неполное рабочее время

См. также: **неполный рабочий день**, **неполная рабочая неделя**, **неполное рабочее время** по инициативе работника, режим **неполной рабочей** недели по инициативе работника, сокращенная **рабочая** неделя, **неполное рабочее время** по инициативе работодателя

Наиболее соответствуют запросу: **1**

Возвращаемся к результатам Быстрого поиска и запрашиваем Все результаты поиска

Все результаты поиска

Результаты поиска

"неполное рабочее время"

- Законодательство 2084
- Судебная практика
 - Правовые позиции высших судов 2
 - Позиции судов по спорным вопросам 16
 - Позиции судов по спорным вопросам. Трудовое право 16
 - Перспективы и риски споров в СОЮ 2
- Решения высших судов 169
- Арбитражные суды ≥ 2228
- Суды общей юрисдикции ≥ 1152
- Подборки судебных решений 95
- Финансовые и кадровые консультации 6377
- Консультации для бюджетных организаций 1511
- Комментарии законодательства 732
- Формы документов 284
- Технические нормы и правила 13
- Проекты правовых актов 430
- Международные правовые акты 31
- Консультации для организаций здравоохранения 81

Поиск в списке

Позиции судов по спорным во [1:16] Уточнить по реквизитам

- Позиции судов по спорным вопросам. Трудовое право: Установление **неполного рабочего времени** по инициативе работника (КонсультантПлюс, 2024)
- Позиции судов по спорным вопросам. Трудовое право: Выплата пособия по временной нетрудоспособности при **неполном рабочем времени**, при срочном трудовом договоре, заключенном на срок менее 6 месяцев, и при совместительстве (КонсультантПлюс, 2024)
- Позиции судов по спорным вопросам. Трудовое право: Режим **неполного рабочего времени - неполная рабочая неделя** (КонсультантПлюс, 2024)
- Позиции судов по спорным вопросам. Трудовое право: Оплата при **неполном** и сокращенном **рабочем времени** (КонсультантПлюс, 2024)

2

КонсультантПлюс Актуально на 15.02.2024

Гарантия актуальности

Позиции судов по спорным вопросам:
Режим **неполного рабочего времени - неполная рабочая неделя**

Применимые нормы: ст. 93 ТК РФ

1. Основания для введения **неполного рабочего времени - неполной рабочей недели работодателем**

- Тяжелое финансовое положение и оптимизация работы кадрового состава не является основанием для введения режима **неполного рабочего времени** по инициативе работодателя в одностороннем порядке
- Прием нового работника не признается достаточным основанием для введения режима **неполной рабочей недели** по инициативе работодателя в одностороннем порядке для уже работающего специалиста, если нет производственной необходимости для изменения его режима

Основные спорные вопросы

Судебная практика

Апелляционное **определение** Московского областного суда от 06.10.2021 по делу N 33/2021

"...Приказом... [истница - ред.] уволена по п. 7 ч. 1 ст. 77 ТК РФ... основанием для увольнения... отказ подписать дополнительное соглашение к трудовому договору, содержащее невыгодные условия..."

...истнице... было предложено рассмотреть возможность изменения режима работы с пятидневную рабочую неделю на четырехдневную рабочую неделю...

...решение ответчика по изменению графика работы истицы было обусловлено обеспечением рабочим местом вновь привлеченного специалиста...

Позиции судов, подкрепленные судебной практикой

Мнение эксперта: Установить режим неполного рабочего дня или недели по инициативе работодателя можно только по согласованию с работником. Введение режима неполного времени без согласия работника - сложная процедура, которая допускается только при изменении организационных или технологических условий труда, поэтому вызывает споры.

ТОЛЬКО В КОНСУЛЬТАНТПЛЮС!

Позиции судов по спорным вопросам. Трудовое право полезны при принятии и реализации правовых решений: они **помогают заранее оценить**, какие **неочевидные риски** и **подводные камни** существуют в сфере трудовых отношений. Это позволяет **сократить время** на анализ рассматриваемого вопроса до двух раз и **минимизировать риски** принятия потенциально опасного решения!





Шаг 5. Изучить опыт коллег по решению вопросов в части установления неполного рабочего времени помогут Подборки и консультации Горячей линии

Инструменты шага: Быстрый поиск → Все результаты поиска → Подборки и консультации Горячей линии

Все документы Законодательство Судебная практика **Консультации** Формы документов

неполное рабочее время

См. также: [сокращенная рабочая неделя](#) [неполное рабочее время по инициативе работника](#)
[неполный рабочий день](#) [режим неполной рабочей недели по инициативе работодателя](#)
[неполная рабочая неделя](#) [неполное рабочее время по инициативе работодателя](#)

Консультации. Наиболее соответствующий вопросу:

[Все результаты поиска](#)

Возвращаемся к результатам Быстрого поиска и запрашиваем Все результаты поиска

Клиентский опыт
В силу того, что зачастую практика складывается не однозначно, наши клиенты отмечают, что важно учитывать опыт коллег в решении схожих вопросов. Именно Подборки и консультации Горячей линии помогают узнать, что интересует коллег по рассматриваемому вопросу и избежать ошибок, когда придется разбираться с подобным вопросом.

[-] Финансовые и кадровые консультации 6204

- + Путеводители КонсультантПлюс 14
- Изменения по налогам и кадрам 9
- Разъясняющие письма органов власти 75
- Вопросы-ответы (Финансист) 643
- + Готовые решения (Проф) 15
- Бухгалтерская пресса и книги 4861
- Корреспонденция счетов 67
- Подборки и консультации Горячей линии 520**

2

Из структурированного дерева-списка переходим к Подборкам и консультациям Горячей линии

Подборки и консультации Горячей линии [1:556] Уточнить по реквизитам Сортировка: По соответствию

Вопрос: Обязана ли организация перевести многодетного родителя по его просьбе на **неполное рабочее время** с графиком работы четыре часа в день? (Подборки и консультации Горячей линии, 2024)

Вопрос: Влияет ли режим **неполного рабочего времени** на расчет **трудоустройства исходя из МРОТ?** (Подборки и консультации Горячей линии, 2023)

Вопрос: На какой срок установить **неполное рабочее время** беременной? (Подборки и консультации Горячей линии, 2023)

Вопрос: Будет ли квота считаться выполненной, если с работником заключен трудовой договор на условиях **неполного рабочего времени** (0,2 ставки)? (Подборки и консультации Горячей линии, 2023)

Подборки и консультации Горячей линии
Актуально на 02.02.2024

Вопрос: Обязана ли организация перевести многодетного родителя по его просьбе на **неполное рабочее время** с графиком работы четыре часа в день?

Ответ: Да. Работодатель обязан устанавливать **неполное рабочее время** по просьбе одного из родителей (опекуна, попечителя), имеющего ребенка в возрасте до 14 лет (ребенка-инвалида в возрасте до 18 лет).

В указанном случае **неполное рабочее время** устанавливается на удобный для работника срок, но не более чем на период наличия обстоятельств, явившихся основанием для обязательного установления **неполного рабочего времени**.

В данном случае, по нашему мнению, для установления режима **неполного рабочего времени** требуются документы, подтверждающие данное право, и заявление работника.

Оформляется введение **неполного рабочего времени** трудовым договором (если оно вводится при приеме на работу) или дополнительным соглашением к нему (ч. 2 ст. 57, ст. 72 ТК РФ).

Полезные документы:

- [Как перевести работника на полный рабочий день?](#)
- [Какие льготы имеют многодетные родители?](#)

Вопрос по ситуации

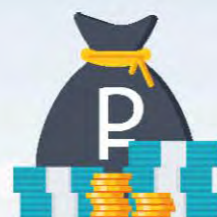
Ответ, содержащий ключевые аспекты рассматриваемого вопроса

Подборка полезных материалов из системы

Условные обозначения



Безопасность
применения
или принятия
решения



Экономия
денег



Экономия
времени



Разобраться
в незнакомой
или сложной
ситуации



Развитие
или новые
возможности



Клиентский
опыт



КонсультантПлюс



PRO.ЭЛКОД